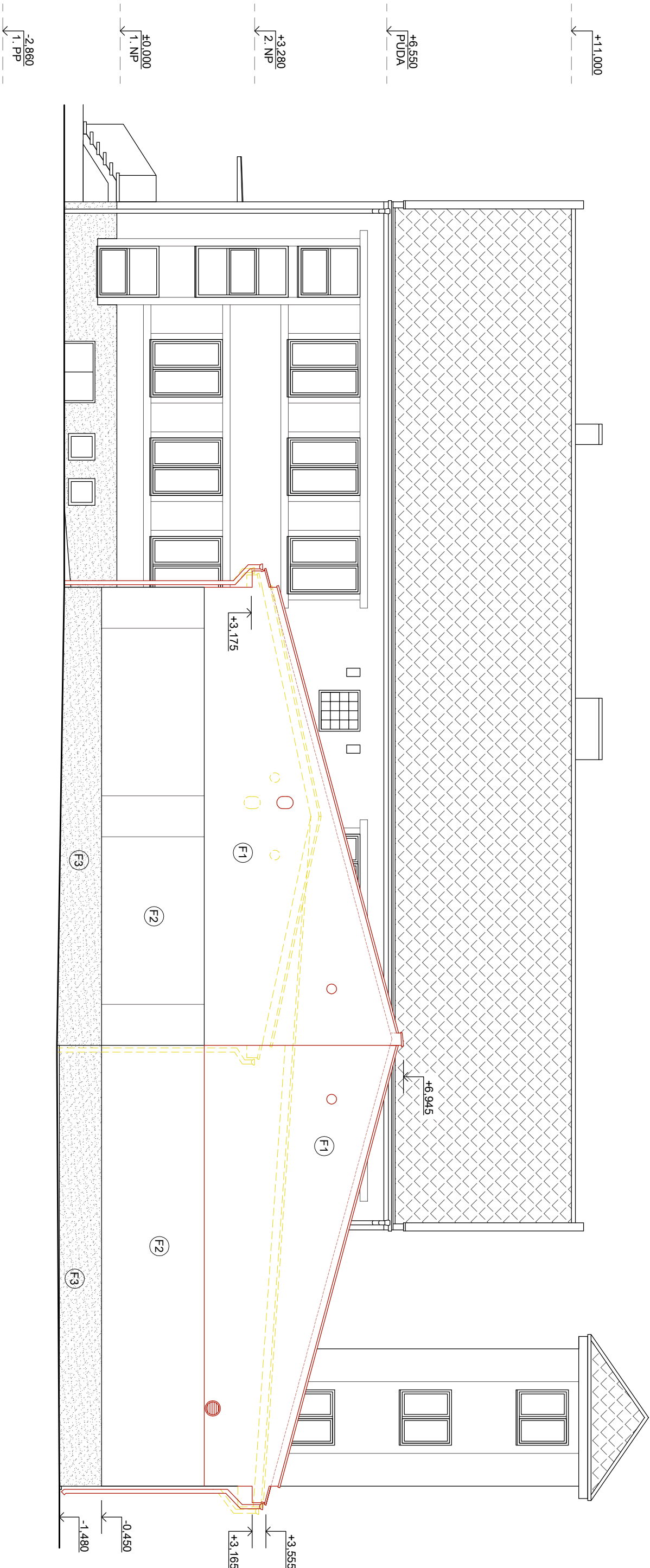


JIHOVÝCHODNÍ POHLED

navrhovaný stav



LEGENDA ODKAZOVÝCH ZNAČEK

- V1 až V6 Nová sekční vrata
- O4 Nová plastová okna s izolačním zasklením, dekor dřeva (stejný jako u hlavního objektu)
- S1 Nová střešní krytina z falcovaného plechu s povrchovou úpravou, barva červená
- F1 Nová fasádní jádrová omítka + fasádní nátěr
- F2 Stávající fasádní omítka + nový fasádní nátěr
- F3 Stávající soklová omítka

Stavebník: Město Sušice náměstí Svobody 138/I 342 01 Sušice		Projektant: Projektová a znalecká kancelář Ing. Václav Vlček, s.r.o. Klatovy - Denisova 93/I tel. 376 322 489	
Stavební úpravy a nástavba části objektu požární zbrojnice č.p. 1 v Sušici II		D.1.1 Architektonicko-stavební řešení	
		Datum: 04/2023	Ing. Petra Michálková
		Měřítko: 1:100	Číslo výkresu: 10
Pohled JV - navrhovaný stav		Číslo výřisku:	