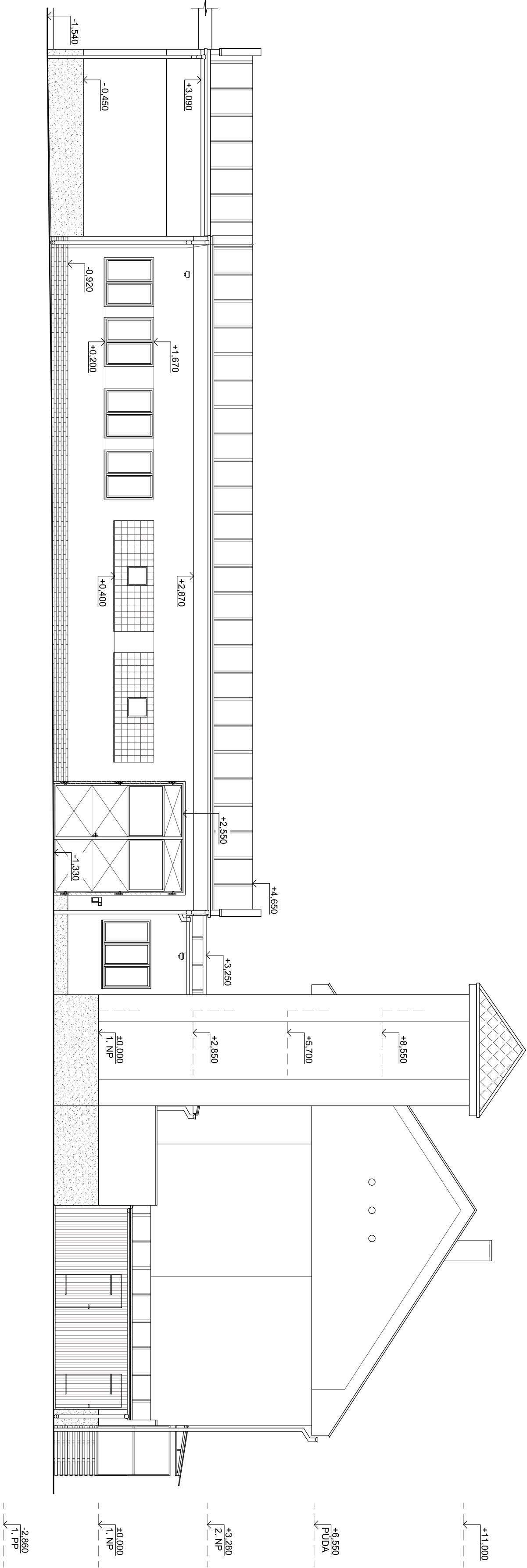


SEVEROVÝCHODNÍ POHLED

stávající stav



Stavebník: Město Sušice náměstí Svobody 138/I 342 01 Sušice		Projektant: Projektová a znalecká kancelář Ing. Václav Vlček, s.r.o. Klatovy - Denisova 93/I tel. 376 322 489	
Stavební úpravy a nástavba části objektu požární zbrojnice č.p. 1 v Sušici II		D. 1.1 Architektonicko-stavební řešení	Ing. Václav Vlček
		Datum: 04/2023	Číslo výkresu: 19
Pohled SV - stávající stav		Měřítko: 1:100	Číslo výtisku: