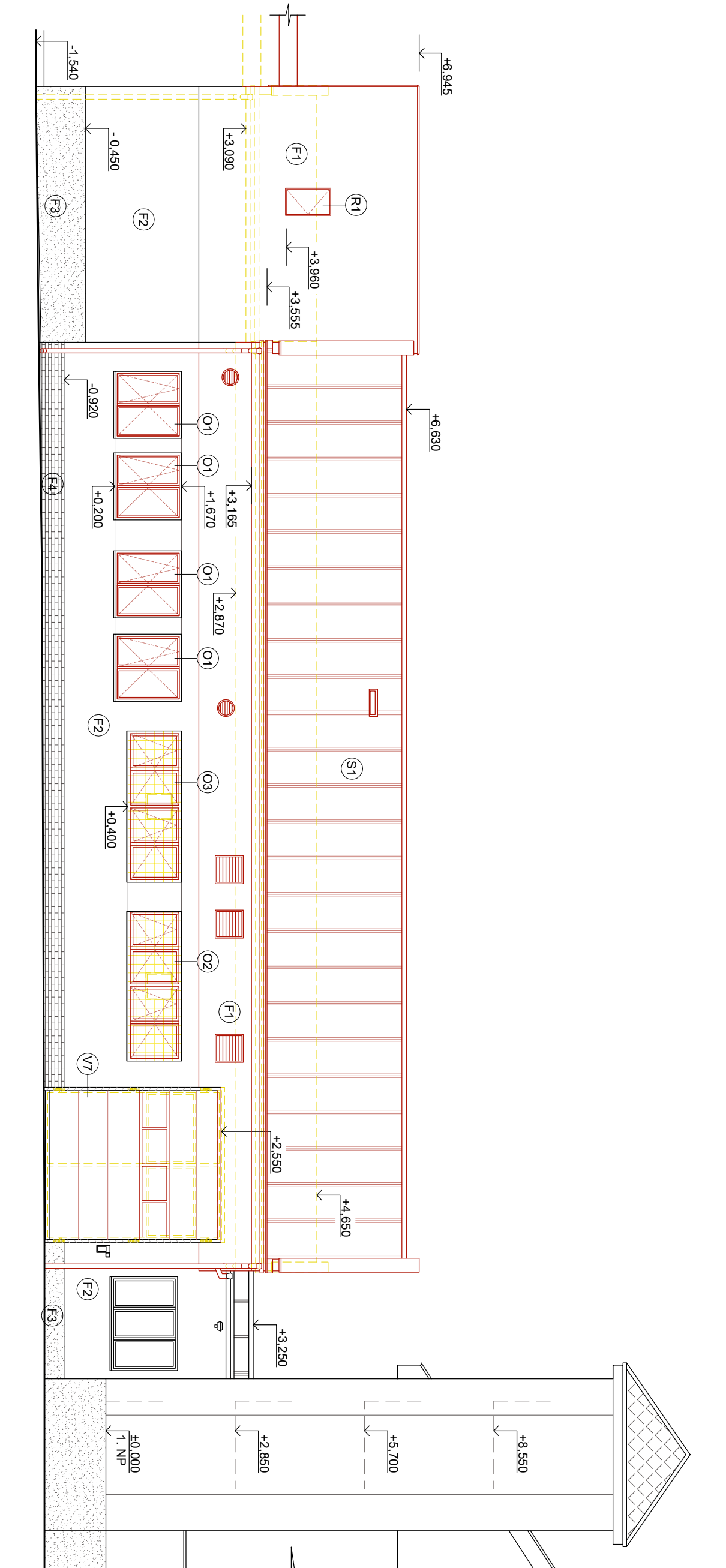


SEVEROVÝCHODNÍ POHLED

navrhovaný stav



LEGENDA ODKAZOVÝCH ZNAČEK

- (V7) Nová sekční vrata
- (O1) až (O3) Nová plastová okna s izolačním zasklením, dekor dřeva (stejný jako u hlavního objektu)
- (S1) Nová střešní krytina z falcovaného plechu s povrchovou úpravou, barva červená
- (F1) Nová fasádní jádrová omítka + fasádní nátěr
- (F2) Stávající fasádní omítka + nový fasádní nátěr
- (F3) Stávající soklová omítka
- (F4) Stávající soklový obklad
- (R1) Revizní dvířka fasádní, omítnuté, 600x1000 mm

Stavebník: Město Sušice náměstí Svobody 138/I 342 01 Sušice		Projektant: Projektová a znalecká kancelář Ing. Václav Vlček, s.r.o. Klatovy - Denisova 93/I tel. 376 322 489	
Stavební úpravy a nástavba části objektu požární zbrojnice č.p. 1 v Sušici II		D.1.1	Ing. Václav Vlček
		Architektonicko-stavební řešení	Ing. Petra Michálková
		Datum: 04/2023	Číslo výkresu: 09
Pohled od SV - navrhovaný stav		Měřítko: 1:100	Číslo výřisku: