

SH Sušice

VÝPOČET NOUZOVÉHO OSVĚTLENÍ

Datum: 11.05.2017
Zpracovatel: Ing. Pavel Hink



Zpracovatel Ing. Pavel Hink
Telefon
Fax
e-mail pavel.hink@gmail.com

Obsah

| | |
|---|----|
| SH Sušice | |
| Titulní strana projektu | 1 |
| Obsah | 2 |
| 0.06 - chodba | |
| Světelné scény | |
| Světelná scéna NO | |
| Shrnutí | 4 |
| Záchranné cesty (přehled výsledků) | 5 |
| Plochy místnosti | |
| Protipaniková plocha 0.17 | |
| Isolinie (E, kolmo) | 6 |
| 0.02 - přezouvání | |
| Světelné scény | |
| Světelná scéna NO | |
| Shrnutí | 7 |
| Plochy místnosti | |
| Protipaniková plocha 1 | |
| Isolinie (E, kolmo) | 8 |
| 1.01 - zádveří | |
| Světelné scény | |
| Světelná scéna NO | |
| Shrnutí | 9 |
| Plochy místnosti | |
| Protipaniková plocha 1 | |
| Isolinie (E, kolmo) | 10 |
| 1.02 - vstupní hala | |
| Světelné scény | |
| Světelná scéna NO | |
| Shrnutí | 11 |
| Záchranné cesty (přehled výsledků) | 12 |
| Plochy místnosti | |
| Protipaniková plocha 0.02 | |
| Isolinie (E, kolmo) | 13 |
| Protipaniková plocha 1.02 | |
| Isolinie (E, kolmo) | 14 |
| Protipaniková plocha mezipodesta | |
| Isolinie (E, kolmo) | 15 |
| 1.04 a 1.37 - chodba | |
| Světelné scény | |
| Světelná scéna NO | |
| Shrnutí | 16 |
| Záchranné cesty (přehled výsledků) | 17 |
| 1.35 - hala atletika | |
| Světelné scény | |
| Světelná scéna NO | |
| Shrnutí | 19 |
| Plochy místnosti | |
| Protipaniková plocha 1 | |
| Isolinie (E, kolmo) | 20 |
| 1.53 - hala | |
| Světelné scény | |
| Světelná scéna NO | |
| Shrnutí | 21 |
| Plochy místnosti | |



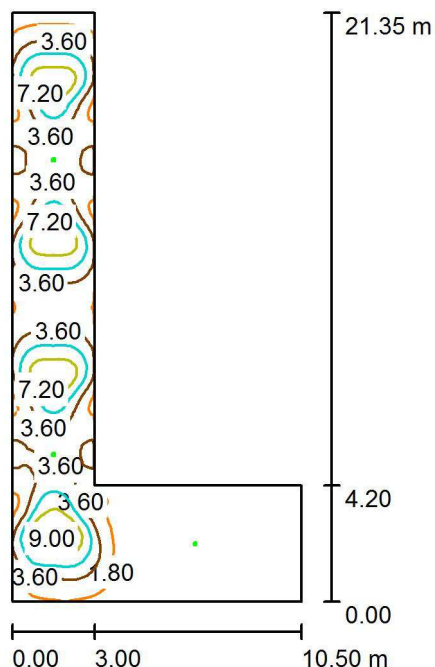
Zpracovatel Ing. Pavel Hink
Telefon
Fax
e-mail pavel.hink@gmail.com

Obsah

| | |
|----------------------------------|----|
| Protipaniková plocha 1.53 | |
| Isolinie (E, kolmo) | 22 |
| Protipaniková plocha 2.01 | |
| Isolinie (E, kolmo) | 23 |

Zpracovatel Ing. Pavel Hink
 Telefon
 Fax
 e-mail pavel.hink@gmail.com

0.06 - chodba / Světelná scéna NO / Shrnutí



Výška místnosti: 6.300 m, Činitel údržby: 0.80

Hodnoty v Lux, Měřítko 1:275

| Plocha | ρ [%] | E_m [lx] | E_{min} [lx] | E_{max} [lx] | E_{min} / E_m |
|--------------------|------------|------------|----------------|----------------|-----------------|
| Uživatelská úroveň | / | 3.20 | 0.48 | 9.50 | 0.151 |
| Podlaha | 20 | 3.20 | 0.49 | 9.48 | 0.153 |
| Strop | 70 | 0.00 | 0.00 | 0.00 | 0.000 |
| Stěny (6) | 50 | 1.03 | 0.00 | 8.65 | / |

Uživatelská úroveň:

Výška: 0.000 m
 Rastr: 128 x 128 Body
 Okrajová zóna: 0.000 m

Scéna s nouzovým osvětlením (EN 1838):

Vypočítává se pouze přímé světlo. Podíl odraženého světla se nebere v úvahu.

Kusovník svítidel

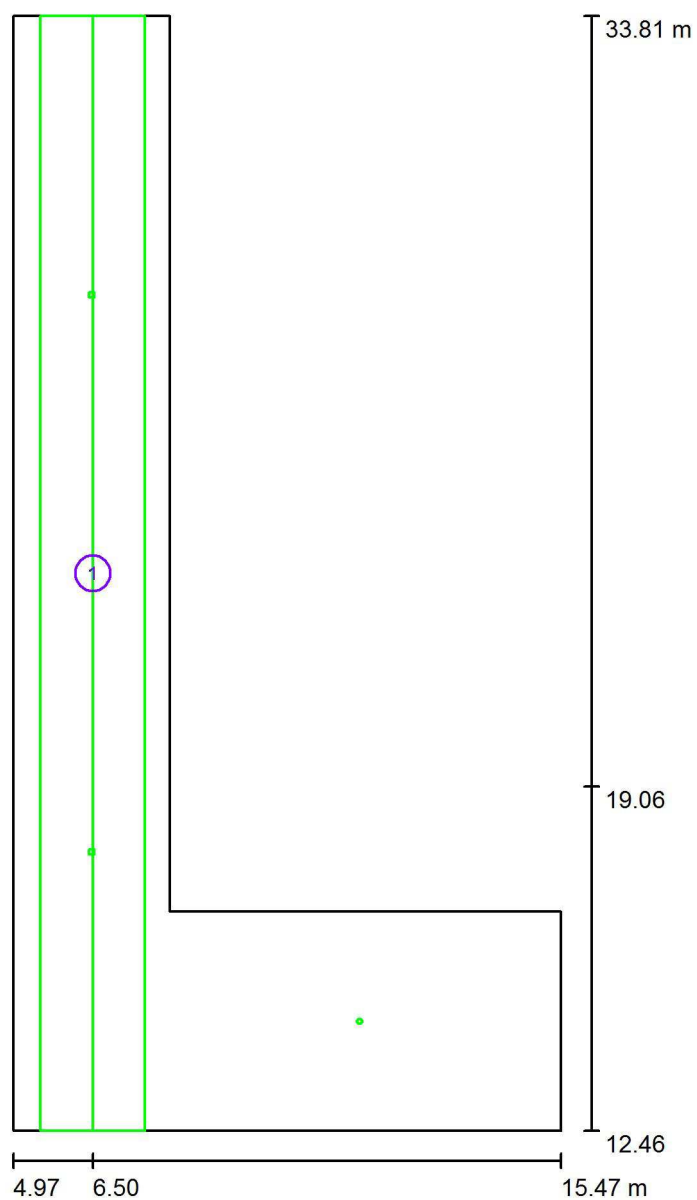
| Č. | ks | Označení (Opravný faktor) | Φ (Svítilno) [lm] | Φ (Zdroje:) [lm] | P [W] |
|---------|----|---------------------------|------------------------|-----------------------|-------|
| 1 | 1 | AWEX AXPU/1W - CB (1.000) | 150 | 150 | 1.0 |
| 2 | 2 | AWEX LVPR/2W - CB (1.000) | 270 | 270 | 2.0 |
| Celkem: | | | 690 | 690 | 5.0 |

Specifický příkon: $0.05 \text{ W/m}^2 = 1.63 \text{ W/m}^2/100 \text{ lx}$ (Základní plocha: 95.55 m^2)



Zpracovatel Ing. Pavel Hink
 Telefon
 Fax
 e-mail pavel.hink@gmail.com

0.06 - chodba / Světelná scéna NO / Záchranné cesty (přehled výsledků)



Měřítko 1 : 145

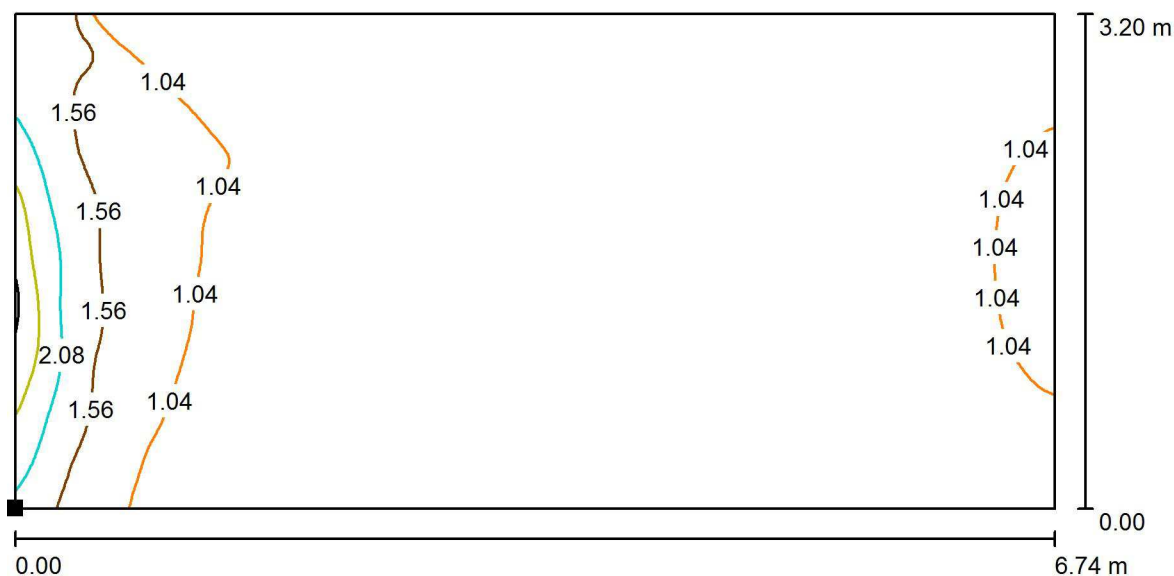
Seznam záchranných cest

| Č. | Označení | Rastr | E_{\min} [lx] | E_{\min} / E_{\max} | E_{\min} [lx] (Osa) | E_{\min} / E_{\max} (Osa) |
|----|--------------------|----------|-----------------|-----------------------|--------------------------|--------------------------------|
| 1 | Úniková cesta 0.06 | 64 x 128 | 1.17 | 0.123 | 1.31 | 0.14 (1 : 7.21) |



Zpracovatel Ing. Pavel Hink
 Telefon
 Fax
 e-mail pavel.hink@gmail.com

0.06 - chodba / Světelná scéna NO / Protipaniková plocha 0.17 / Isolinie (E, kolmo)



Hodnoty v Lux, Měřítko 1 : 49

Poloha plochy v místnosti:
 Označený bod:
 (8.234 m, 12.962 m, 0.000 m)



Rastr: 64 x 128 Body

E_m [lx]
0.87

E_{min} [lx]
0.57

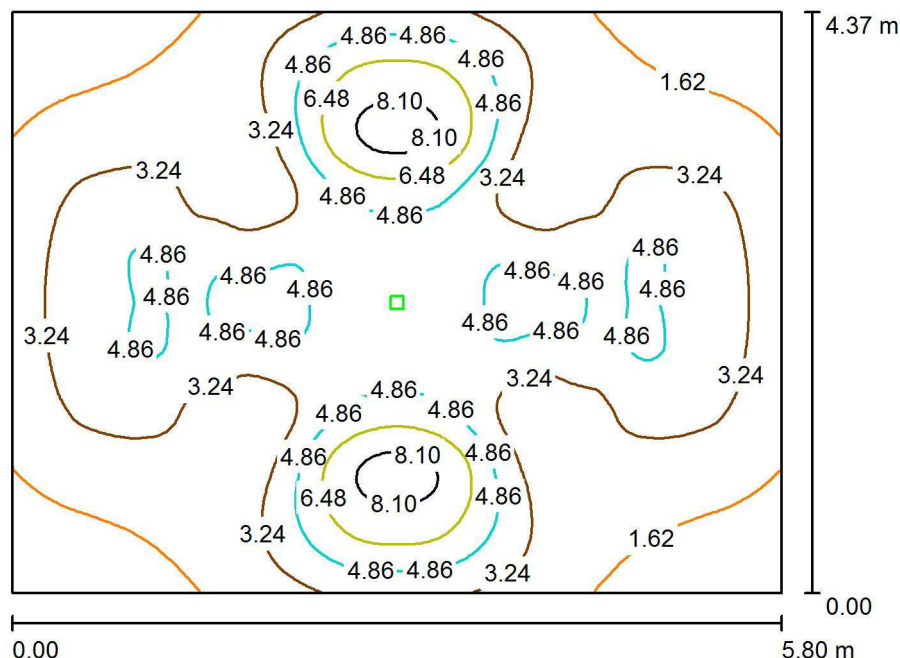
E_{max} [lx]
3.18

E_{min} / E_m
0.659

E_{min} / E_{max}
0.179

Zpracovatel Ing. Pavel Hink
Telefon
Fax
e-mail pavel.hink@gmail.com

0.02 - přezouvání / Světelná scéna NO / Shrnutí



Výška místnosti: 2.500 m, Montážní výška: 2.500 m, Činitel údržby: 0.80

Hodnoty v Lux, Měřítko 1:57

| Plocha | ρ [%] | E_m [lx] | E_{min} [lx] | E_{max} [lx] | E_{min} / E_m |
|--------------------|------------|------------|----------------|----------------|-----------------|
| Uživatelská úroveň | / | 3.54 | 0.67 | 8.78 | 0.189 |
| Podlaha | 20 | 3.54 | 0.67 | 8.78 | 0.189 |
| Strop | 70 | 0.00 | 0.00 | 0.00 | 0.000 |
| Stěny (4) | 50 | 0.60 | 0.00 | 3.17 | / |

Uživatelská úroveň:

Výška: 0.000 m
Rastr: 128 x 128 Body
Okrajová zóna: 0.000 m

Scéna s nouzovým osvětlením (EN 1838):

Vypočítává se pouze přímé světlo. Podíl odraženého světla se nebere v úvahu.

Kusovník svítidel

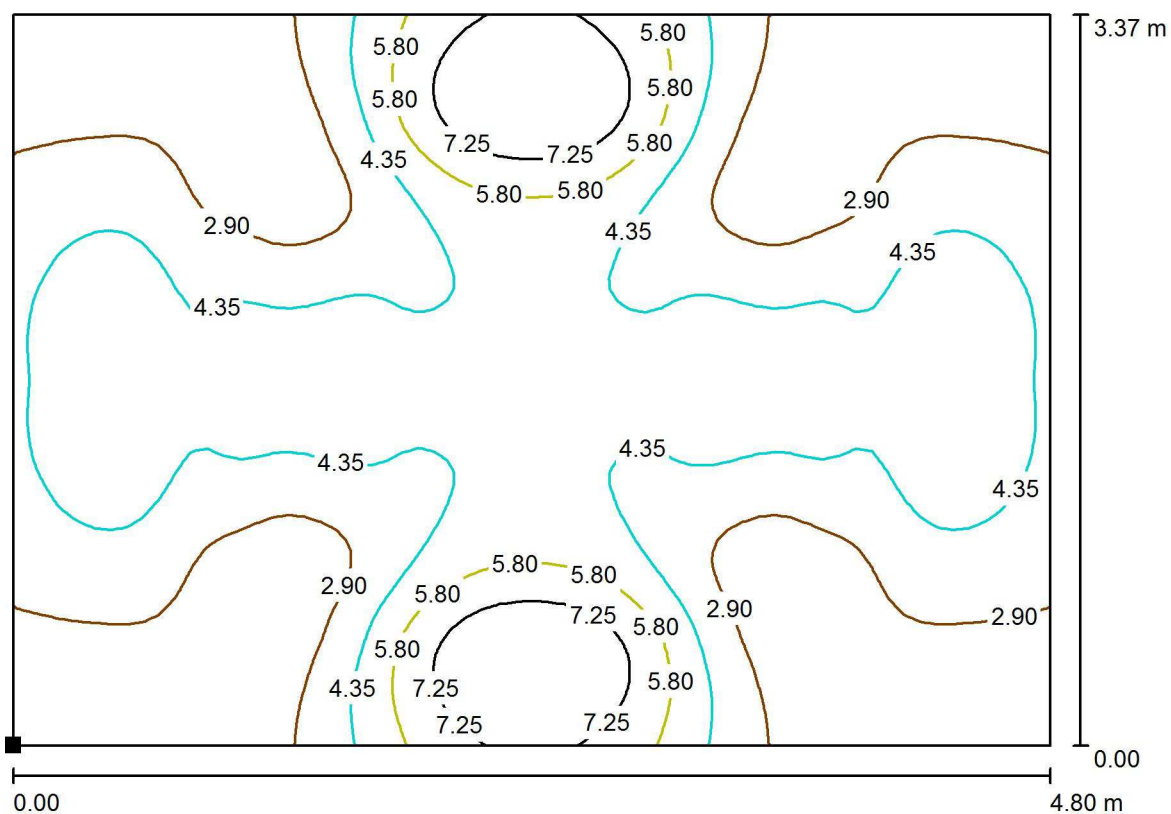
| Č. | ks | Označení (Opravný faktor) | Φ (Svítidlo) [lm] | Φ (Zdroje:) [lm] | P [W] |
|---------|----|---------------------------|------------------------|-----------------------|-------|
| 1 | 1 | AWEX LVPU/1W - CB (1.000) | 150 | 150 | 1.0 |
| Celkem: | | | 150 | 150 | 1.0 |

Specifický příkon: $0.04 \text{ W/m}^2 = 1.11 \text{ W/m}^2/100 \text{ lx}$ (Základní plocha: 25.38 m^2)



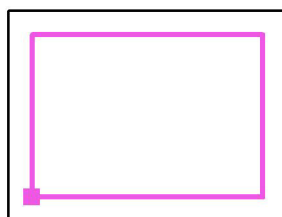
Zpracovatel Ing. Pavel Hink
 Telefon
 Fax
 e-mail pavel.hink@gmail.com

0.02 - přezouvání / Světelná scéna NO / Protipaniková plocha 1 / Isolinie (E, kolmo)



Hodnoty v Lux, Měřítko 1 : 35

Poloha plochy v místnosti:
 Označený bod:
 (5.472 m, 34.412 m, 0.000 m)



Rastr: 64 x 64 Body

E_m [lx]
4.08

E_{min} [lx]
1.48

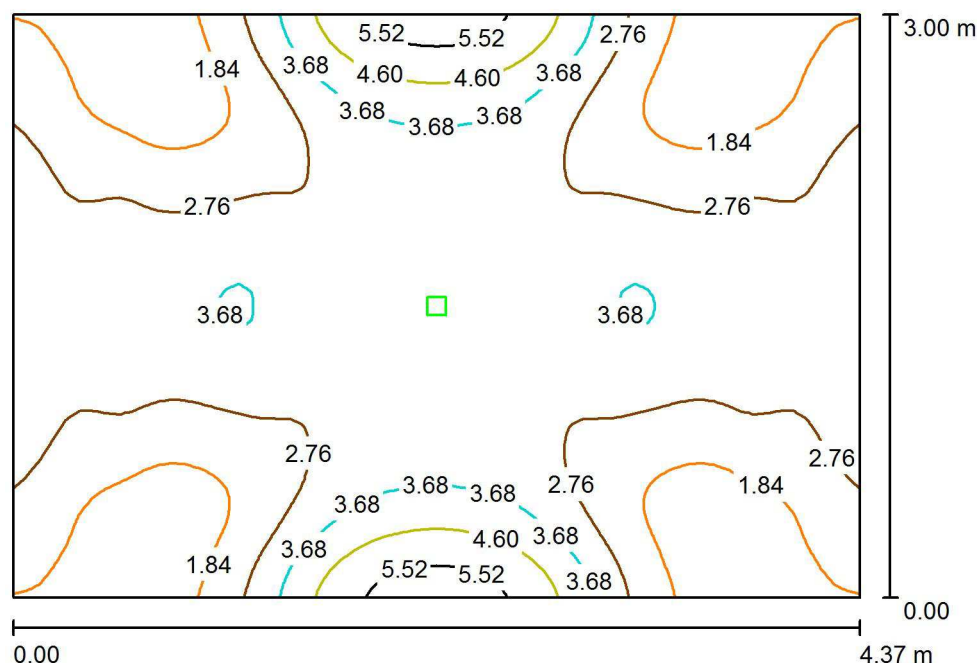
E_{max} [lx]
8.75

E_{min} / E_m
0.363

E_{min} / E_{max}
0.169

Zpracovatel Ing. Pavel Hink
 Telefon
 Fax
 e-mail pavel.hink@gmail.com

1.01 - zádveří / Světelná scéna NO / Shrnutí



Výška místnosti: 3.000 m, Montážní výška: 3.000 m, Činitel údržby: 0.80

Hodnoty v Lux, Měřítko 1:39

| Plocha | ρ [%] | E_m [lx] | E_{min} [lx] | E_{max} [lx] | E_{min} / E_m |
|--------------------|------------|------------|----------------|----------------|-----------------|
| Uživatelská úroveň | / | 2.88 | 1.31 | 5.91 | 0.453 |
| Podlaha | 20 | 2.88 | 1.31 | 5.91 | 0.453 |
| Strop | 70 | 0.00 | 0.00 | 0.00 | 0.000 |
| Stěny (4) | 50 | 1.86 | 0.00 | 7.39 | / |

Uživatelská úroveň:

Výška: 0.000 m
 Rastr: 64 x 64 Body
 Okrajová zóna: 0.000 m

Scéna s nouzovým osvětlením (EN 1838):

Vypočítává se pouze přímé světlo. Podíl odraženého světla se nebere v úvahu.

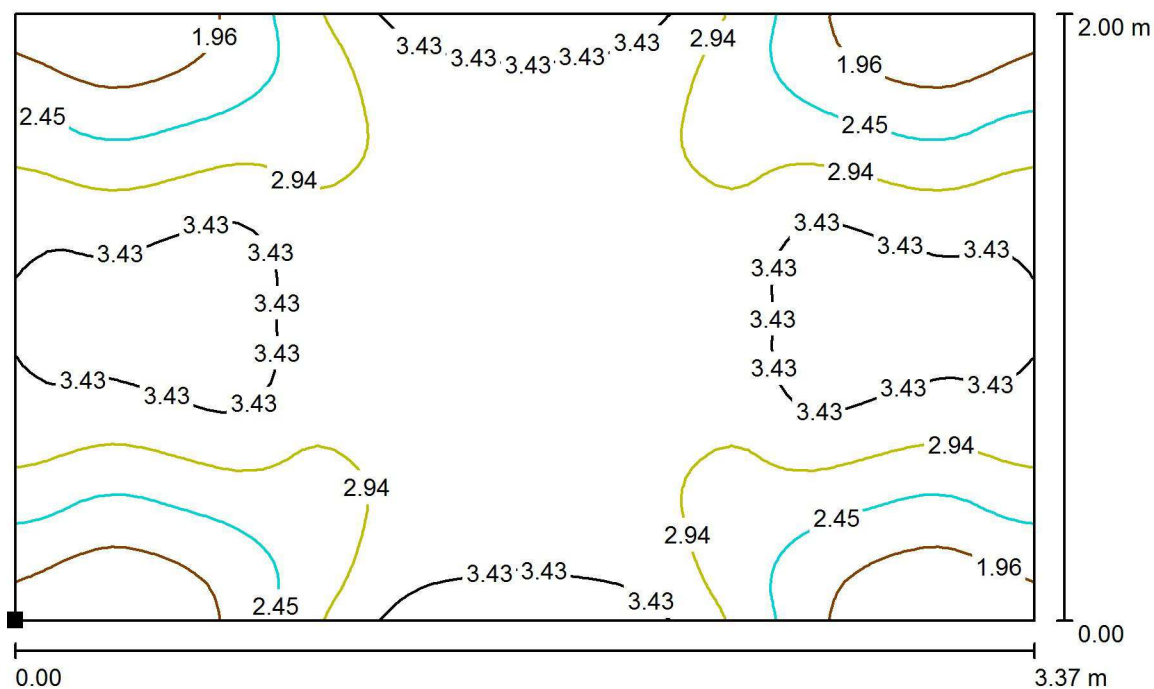
Kusovník svítidel

| Č. | ks | Označení (Opravný faktor) | Φ (Svítidlo) [lm] | Φ (Zdroje:) [lm] | P [W] |
|---------|----|---------------------------|------------------------|-----------------------|-------|
| 1 | 1 | AWEX LVPU/1W - CB (1.000) | 150 | 150 | 1.0 |
| Celkem: | | | 150 | 150 | 1.0 |

Specifický příkon: $0.08 \text{ W/m}^2 = 2.65 \text{ W/m}^2/100 \text{ lx}$ (Základní plocha: 13.11 m^2)

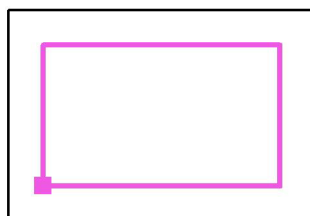
Zpracovatel Ing. Pavel Hink
Telefon
Fax
e-mail pavel.hink@gmail.com

1.01 - zádveří / Světelná scéna NO / Protipaniková plocha 1 / Isolinie (E, kolmo)



Hodnoty v Lux, Měřítko 1 : 25

Poloha plochy v místnosti:
Označený bod:
(61.203 m, 47.151 m, 0.000 m)



Rastr: 64 x 64 Body

E_m [lx]
2.93

E_{min} [lx]
1.47

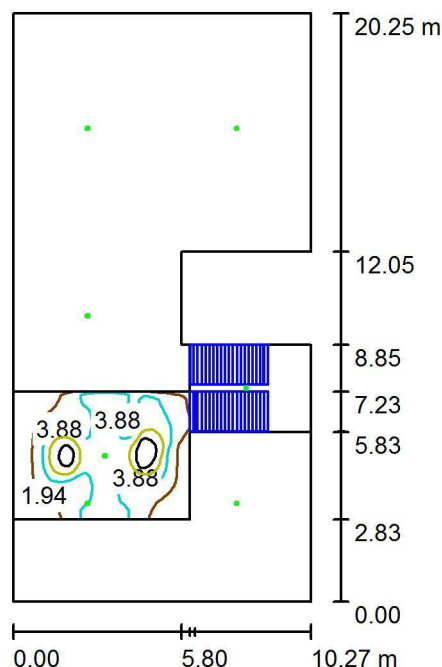
E_{max} [lx]
3.91

E_{min} / E_m
0.502

E_{min} / E_{max}
0.376

Zpracovatel Ing. Pavel Hink
Telefon
Fax
e-mail pavel.hink@gmail.com

1.02 - vstupní hala / Světelná scéna NO / Shrnutí



Výška místnosti: 6.300 m, Činitel údržby: 0.80

Hodnoty v Lux, Měřítko 1:261

| Plocha | ρ [%] | E_m [lx] | E_{min} [lx] | E_{max} [lx] | E_{min} / E_m |
|--------------------|------------|------------|----------------|----------------|-----------------|
| Uživatelská úroveň | / | 2.61 | 0.00 | 9.71 | 0.000 |
| Podlaha | 20 | 2.61 | 0.00 | 9.85 | 0.000 |
| Strop | 70 | 0.00 | 0.00 | 0.00 | 0.002 |
| Stěny (9) | 50 | 0.80 | 0.00 | 20 | / |

Uživatelská úroveň:

Výška: 0.000 m
Rastr: 128 x 128 Body
Okrajová zóna: 0.000 m

Scéna s nouzovým osvětlením (EN 1838):

Vypočítává se pouze přímé světlo. Podíl odraženého světla se nebere v úvahu.

Kusovník svítidel

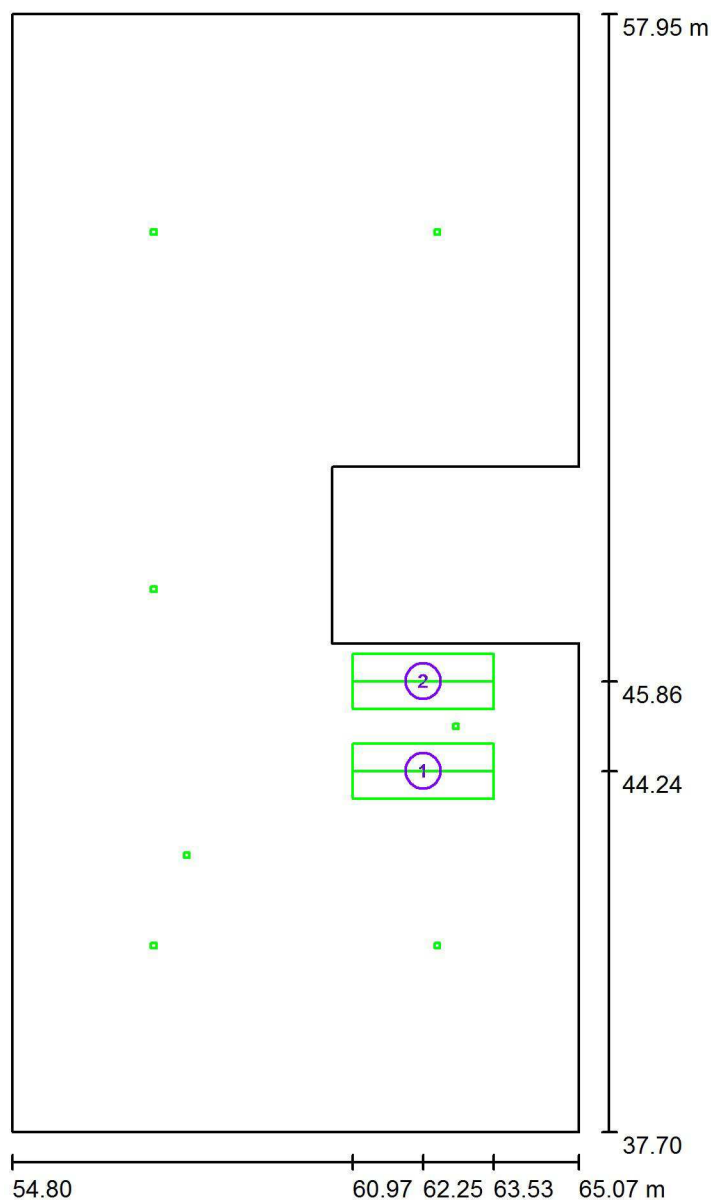
| Č. | ks | Označení (Opravný faktor) | Φ (Svítilo) [lm] | Φ (Zdroje:) [lm] | P [W] |
|---------|----|---------------------------|-----------------------|-----------------------|-------|
| 1 | 6 | AWEX LVPU/1W - CB (1.000) | 150 | 150 | 1.0 |
| 2 | 1 | AWEX LVPU/2W - CB (1.000) | 280 | 280 | 2.0 |
| Celkem: | | | 1181 | 1180 | 8.0 |

Specifický příkon: $0.04 \text{ W/m}^2 = 1.58 \text{ W/m}^2/100 \text{ lx}$ (Základní plocha: 193.66 m^2)



Zpracovatel Ing. Pavel Hink
 Telefon
 Fax
 e-mail pavel.hink@gmail.com

1.02 - vstupní hala / Světelná scéna NO / Záchranné cesty (přehled výsledků)



Měřítko 1 : 137

Seznam záchranných cest

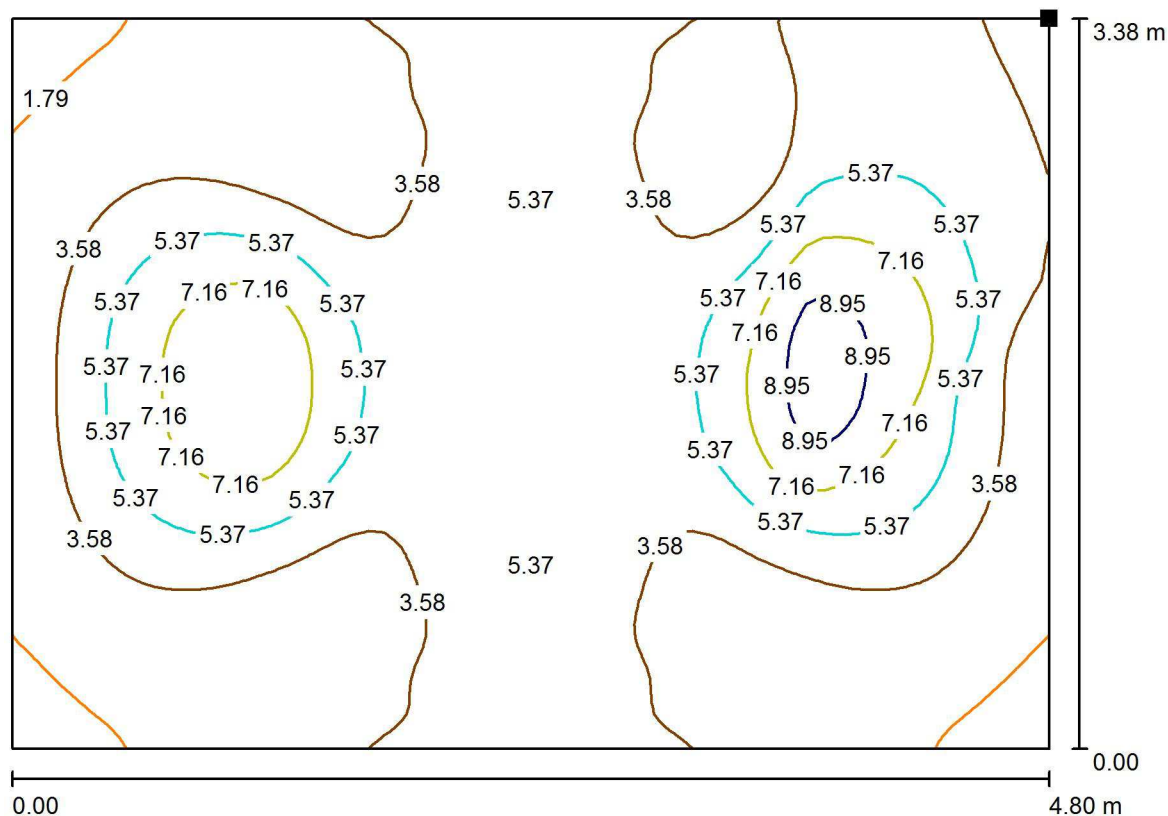
| Č. | Označení | Rastr | E_{min} [lx] | E_{min} / E_{max} | E_{min} [lx] (Osa) | E_{min} / E_{max} (Osa) |
|----|-----------|---------|----------------|---------------------|-------------------------|------------------------------|
| 1 | schodiště | 32 x 16 | 1.15 | 0.499 | 1.24 | 0.56 (1 : 1.79) |
| 2 | schodiště | 64 x 32 | 2.43 | 0.195 | 2.70 | 0.31 (1 : 3.26) |

Shrnutí výsledků:

E_{min} : 1.15 lx, E_{min} / E_{max} : 0.09, E_{min} (Osa): 1.24 lx, E_{min} / E_{max} (Osa): 0.14 (1 : 7.08)

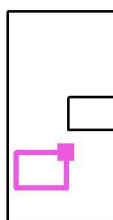
Zpracovatel Ing. Pavel Hink
Telefon
Fax
e-mail pavel.hink@gmail.com

1.02 - vstupní hala / Světelná scéna NO / Protipaniková plocha 0.02 / Isolinie (E, kolmo)



Hodnoty v Lux, Měřítko 1 : 35

Poloha plochy v místnosti:
Označený bod:
(60.370 m, 44.410 m, 0.000 m)



Rastr: 64 x 64 Body

E_m [lx]
4.21

E_{min} [lx]
0.97

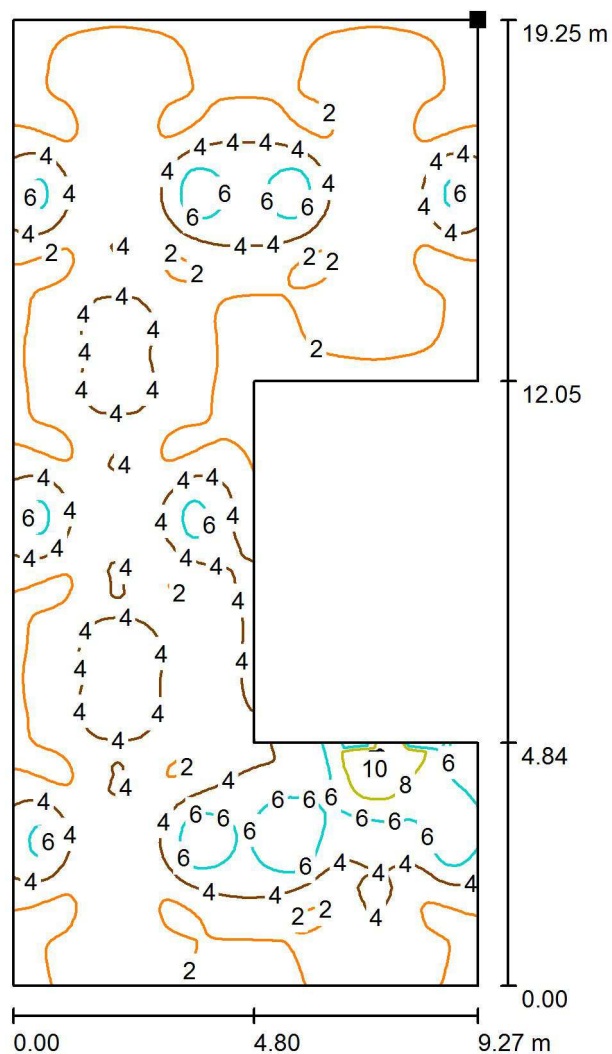
E_{max} [lx]
9.90

E_{min} / E_m
0.230

E_{min} / E_{max}
0.098

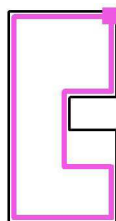
Zpracovatel Ing. Pavel Hink
Telefon
Fax
e-mail pavel.hink@gmail.com

1.02 - vstupní hala / Světelná scéna NO / Protipaniková plocha 1.02 / Isolinie (E, kolmo)



Hodnoty v Lux, Měřítko 1 : 151

Poloha plochy v místnosti:
Označený bod:
(64.573 m, 57.452 m, 3.350 m)



Rastr: 128 x 128 Body

E_m [lx]
3.37

E_{min} [lx]
0.68

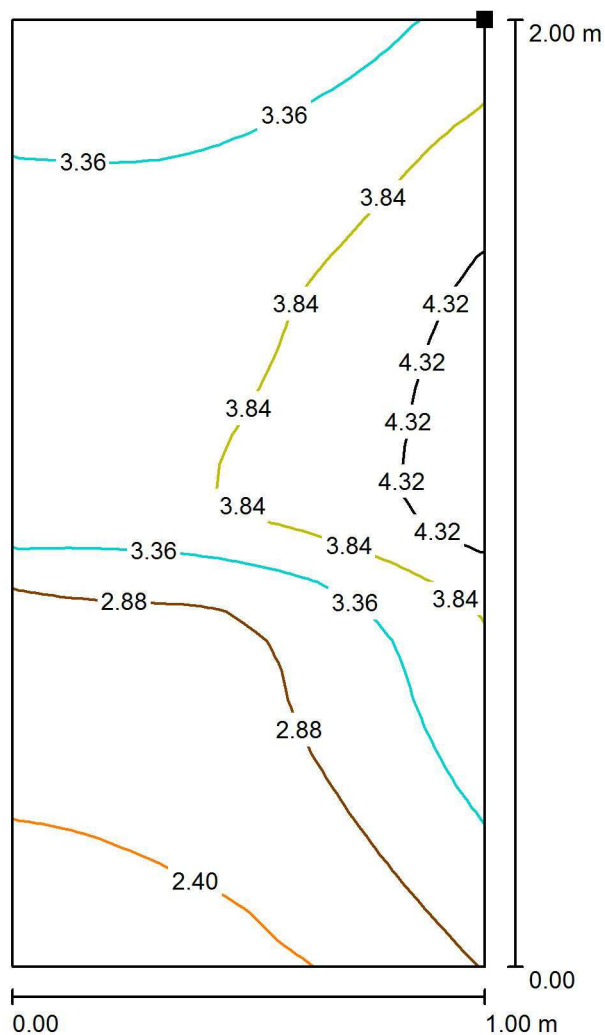
E_{max} [lx]
10

E_{min} / E_m
0.202

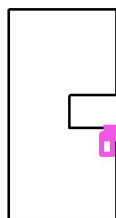
E_{min} / E_{max}
0.067

Zpracovatel Ing. Pavel Hink
 Telefon
 Fax
 e-mail pavel.hink@gmail.com

1.02 - vstupní hala / Světelná scéna NO / Protipaniková plocha mezipodesta / Isolinie (E, kolmo)



Poloha plochy v místnosti:
 Označený bod:
 (64.700 m, 46.044 m, 1.700 m)



Hodnoty v Lux, Měřítko 1 : 16

Rastr: 16 x 32 Body

E_m [lx]
3.32

E_{min} [lx]
2.26

E_{max} [lx]
4.64

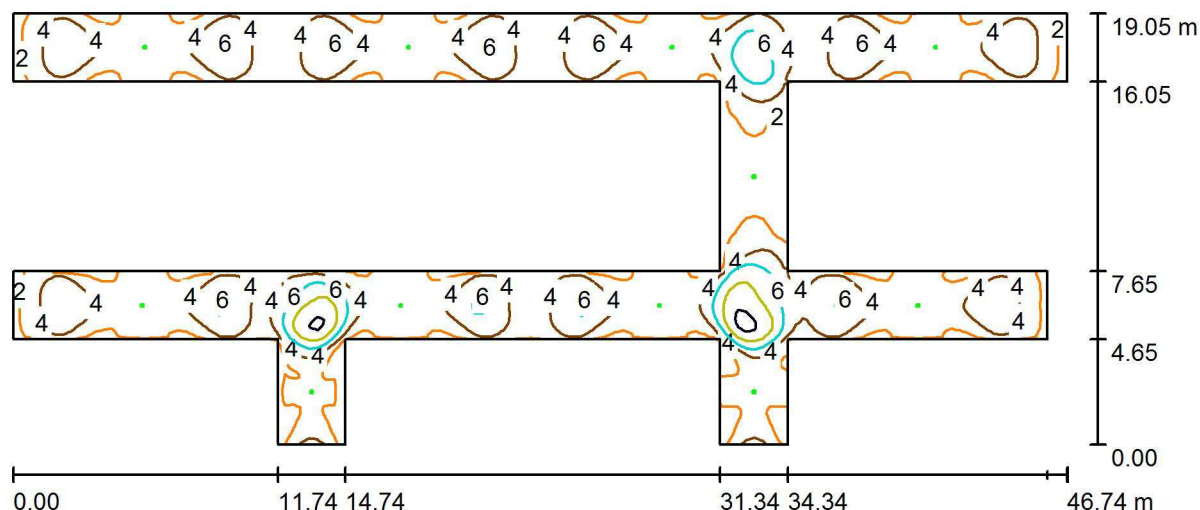
E_{min} / E_m
0.679

E_{min} / E_{max}
0.486



Zpracovatel Ing. Pavel Hink
Telefon
Fax
e-mail pavel.hink@gmail.com

1.04 a 1.37 - chodba / Světelná scéna NO / Shrnutí



Výška místnosti: 3.000 m, Činitel údržby: 0.80

Hodnoty v Lux, Měřítko 1:335

| Plocha | ρ [%] | E_m [lx] | E_{min} [lx] | E_{max} [lx] | E_{min} / E_m |
|--------------------|------------|------------|----------------|----------------|-----------------|
| Uživatelská úroveň | / | 3.51 | 0.82 | 11 | 0.232 |
| Podlaha | 20 | 3.51 | 0.86 | 11 | 0.245 |
| Strop | 70 | 0.00 | 0.00 | 0.00 | 0.000 |
| Stěny (20) | 50 | 1.37 | 0.00 | 13 | / |

Uživatelská úroveň:

Výška: 0.000 m
Rastr: 128 x 128 Body
Okrajová zóna: 0.000 m

Scéna s nouzovým osvětlením (EN 1838):

Vypočítává se pouze přímé světlo. Podíl odraženého světla se nebere v úvahu.

Kusovník svítidel

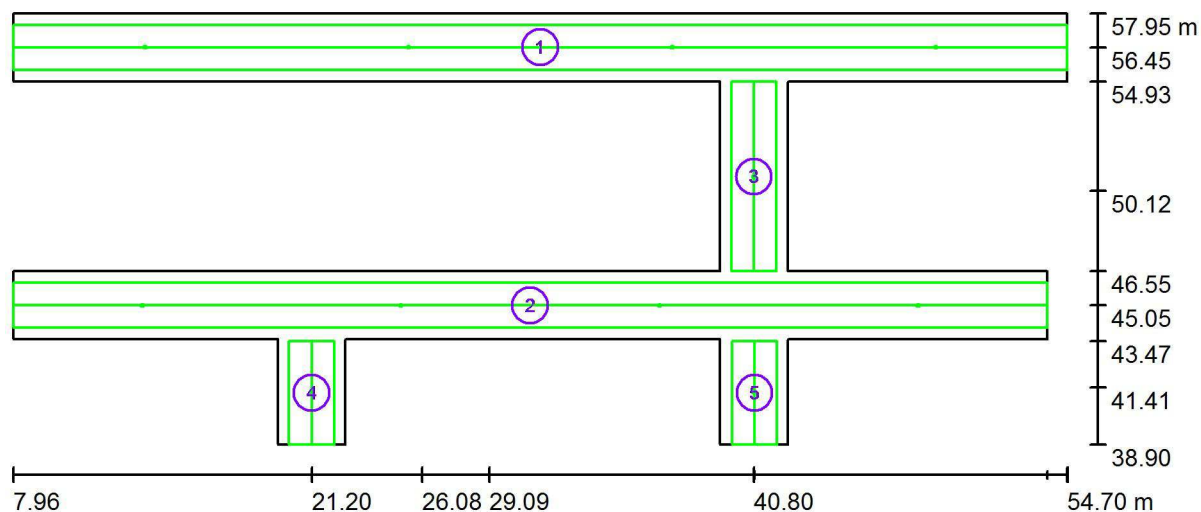
| Č. | ks | Označení (Opravný faktor) | Φ (Svítilo) [lm] | Φ (Zdroje:) [lm] | P [W] |
|---------|----|---------------------------|-----------------------|-----------------------|-------|
| 1 | 3 | AWEX LVPR/1W - CB (1.000) | 150 | 150 | 1.0 |
| 2 | 8 | AWEX LVPR/2W - CB (1.000) | 270 | 270 | 2.0 |
| Celkem: | | | 2608 | 2610 | 19.0 |

Specifický příkon: $0.06 \text{ W/m}^2 = 1.64 \text{ W/m}^2/100 \text{ lx}$ (Základní plocha: 330.84 m^2)



Zpracovatel Ing. Pavel Hink
Telefon
Fax
e-mail pavel.hink@gmail.com

1.04 a 1.37 - chodba / Světelná scéna NO / Záchranné cesty (přehled výsledků)



Měřítko 1 : 335

Seznam záchranných cest

| Č. | Označení | Rastr | E_{\min} [lx] | E_{\min} / E_{\max} | E_{\min} [lx] (Osa) | E_{\min} / E_{\max} (Osa) |
|----|-----------------|----------|-----------------|-----------------------|--------------------------|--------------------------------|
| 1 | Úniková cesta 1 | 128 x 64 | 1.62 | 0.218 | 1.45 | 0.21 (1 : 4.83) |
| 2 | Úniková cesta 2 | 128 x 64 | 1.80 | 0.167 | 1.67 | 0.17 (1 : 6.00) |
| 3 | Úniková cesta 3 | 128 x 32 | 1.14 | 0.166 | 1.30 | 0.20 (1 : 4.99) |
| 4 | Úniková cesta 4 | 64 x 32 | 1.49 | 0.193 | 2.00 | 0.27 (1 : 3.66) |



Zpracovatel Ing. Pavel Hink
Telefon
Fax
e-mail pavel.hink@gmail.com

1.04 a 1.37 - chodba / Světelná scéna NO / Záchranné cesty (přehled výsledků)

Seznam záchranných cest

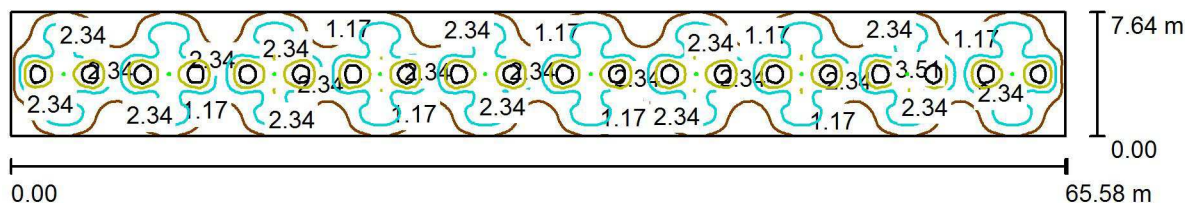
| Č. | Označení | Rastr | E_{\min} [lx] | E_{\min} / E_{\max} | E_{\min} [lx] (Osa) | E_{\min} / E_{\max} (Osa) |
|----|-----------------|---------|-----------------|-----------------------|--------------------------|--------------------------------|
| 5 | Úniková cesta 5 | 64 x 32 | 1.48 | 0.186 | 2.07 | 0.28 (1 : 3.57) |

Shrnutí výsledků:

E_{\min} : 1.14 lx, E_{\min} / E_{\max} : 0.11, E_{\min} (Osa): 1.30 lx, E_{\min} / E_{\max} (Osa): 0.13 (1 : 7.70)

Zpracovatel Ing. Pavel Hink
Telefon
Fax
e-mail pavel.hink@gmail.com

1.35 - hala atletika / Světelná scéna NO / Shrnutí



Výška místnosti: 3.000 m, Montážní výška: 3.000 m, Činitel údržby: 0.80

Hodnoty v Lux, Měřítko 1:469

| Plocha | ρ [%] | E_m [lx] | E_{min} [lx] | E_{max} [lx] | E_{min} / E_m |
|--------------------|------------|------------|----------------|----------------|-----------------|
| Uživatelská úroveň | / | 2.14 | 0.31 | 6.14 | 0.143 |
| Podlaha | 20 | 2.14 | 0.31 | 6.14 | 0.143 |
| Strop | 70 | 0.00 | 0.00 | 0.00 | 0.000 |
| Stěny (4) | 50 | 0.29 | 0.00 | 1.51 | / |

Uživatelská úroveň:

Výška: 0.000 m
Rastr: 128 x 128 Body
Okrajová zóna: 0.000 m

Scéna s nouzovým osvětlením (EN 1838):

Vypočítává se pouze přímé světlo. Podíl odraženého světla se nebere v úvahu.

Kusovník svítidel

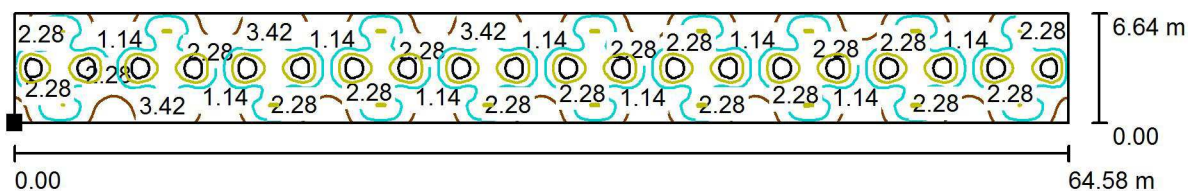
| Č. | ks | Označení (Opravný faktor) | Φ (Svítidlo) [lm] | Φ (Zdroje:) [lm] | P [W] |
|---------|----|---------------------------|------------------------|-----------------------|-------|
| 1 | 10 | AWEX LVPU/1W - CB (1.000) | 150 | 150 | 1.0 |
| Celkem: | | | 1501 | 1500 | 10.0 |

Specifický příkon: $0.02 \text{ W/m}^2 = 0.93 \text{ W/m}^2/100 \text{ lx}$ (Základní plocha: 501.03 m^2)



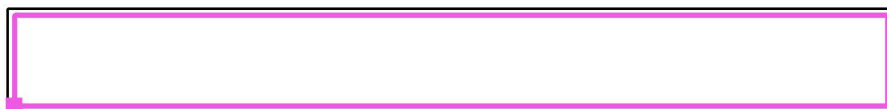
Zpracovatel Ing. Pavel Hink
 Telefon
 Fax
 e-mail pavel.hink@gmail.com

1.35 - hala atletika / Světelná scéna NO / Protipaniková plocha 1 / Isolinie (E, kolmo)



Hodnoty v Lux, Měřítko 1 : 462

Poloha plochy v místnosti:
 Označený bod:
 (8.463 m, 58.752 m, 0.000 m)

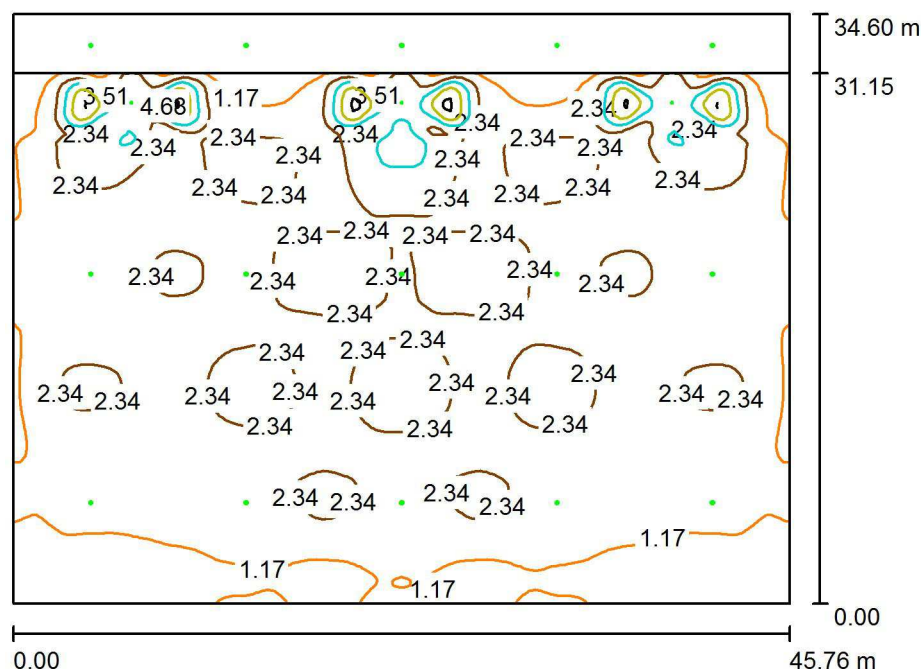


Rastr: 128 x 128 Body

| E_m [lx] | E_{min} [lx] | E_{max} [lx] | E_{min} / E_m | E_{min} / E_{max} |
|------------|----------------|----------------|-----------------|---------------------|
| 2.33 | 0.46 | 6.14 | 0.196 | 0.074 |

Zpracovatel Ing. Pavel Hink
Telefon
Fax
e-mail pavel.hink@gmail.com

1.53 - hala / Světelná scéna NO / Shrnutí



Výška místnosti: 12.500 m, Činitel údržby: 0.80

Hodnoty v Lux, Měřítko 1:445

| Plocha | ρ [%] | E_m [lx] | E_{min} [lx] | E_{max} [lx] | E_{min} / E_m |
|--------------------|------------|------------|----------------|----------------|-----------------|
| Uživatelská úroveň | / | 1.98 | 0.35 | 6.17 | 0.175 |
| Podlaha | 20 | 1.98 | 0.27 | 6.21 | 0.134 |
| Strop | 70 | 0.00 | 0.00 | 0.00 | 0.125 |
| Stěny (4) | 50 | 0.89 | 0.01 | 17 | / |

Uživatelská úroveň:

Výška: 0.000 m
Rastr: 128 x 128 Body
Okrajová zóna: 0.000 m

Scéna s nouzovým osvětlením (EN 1838):

Vypočítává se pouze přímé světlo. Podíl odraženého světla se nebere v úvahu.

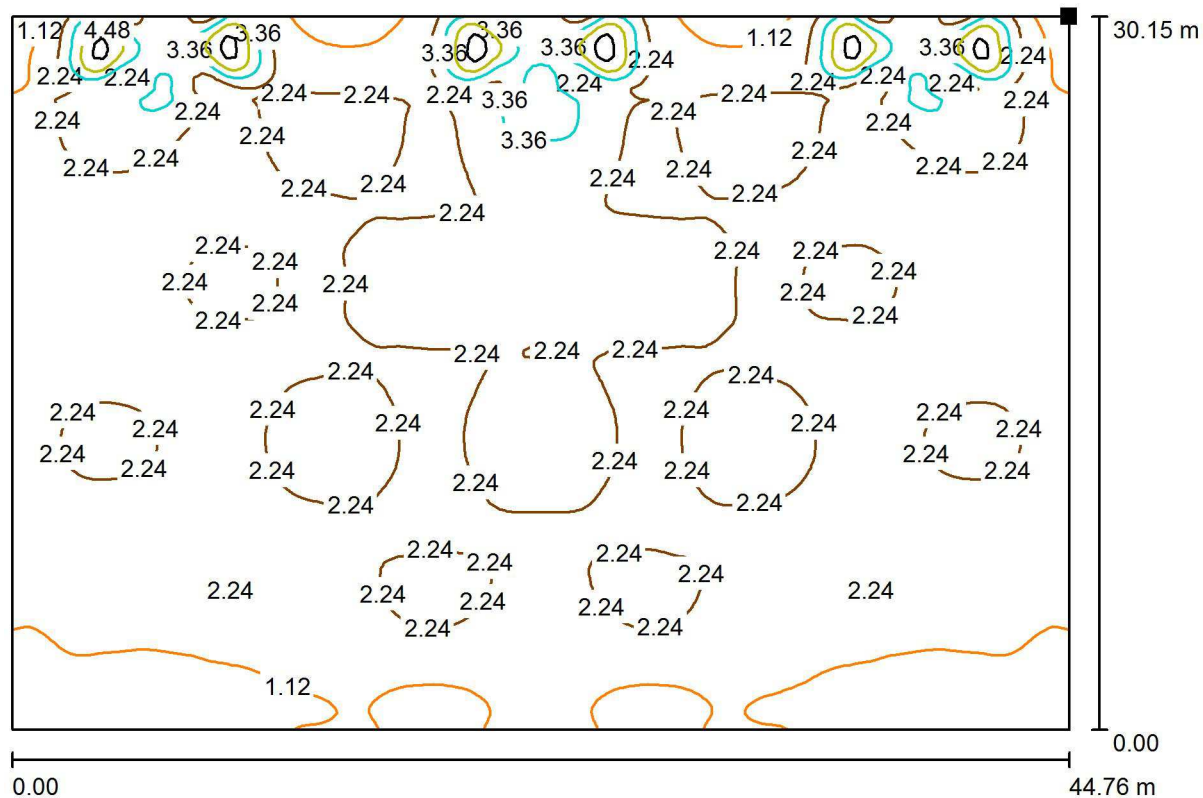
Kusovník svítidel

| Č. | ks | Označení (Opravný faktor) | Φ (Svítilno) [lm] | Φ (Zdroje:) [lm] | P [W] |
|--------------|----|---------------------------|------------------------|-----------------------|-------|
| 1 | 15 | AWEX AXNU/3W - CB (1.000) | 390 | 390 | 3.0 |
| 2 | 3 | AWEX LVPR/1W - CB (1.000) | 150 | 150 | 1.0 |
| Celkem: 6303 | | | Celkem: 6303 | Celkem: 6300 | 48.0 |

Specifický příkon: $0.03 \text{ W/m}^2 = 1.53 \text{ W/m}^2/100 \text{ lx}$ (Základní plocha: 1583.30 m^2)

Zpracovatel Ing. Pavel Hink
 Telefon
 Fax
 e-mail pavel.hink@gmail.com

1.53 - hala / Světelná scéna NO / Protipaniková plocha 1.53 / Isolinie (E, kolmo)



Hodnoty v Lux, Měřítko 1 : 320

Poloha plochy v místnosti:
 Označený bod:
 (53.391 m, 39.501 m, 0.000 m)



Rastr: 128 x 128 Body

E_m [lx]
2.02

E_{min} [lx]
0.56

E_{max} [lx]
6.14

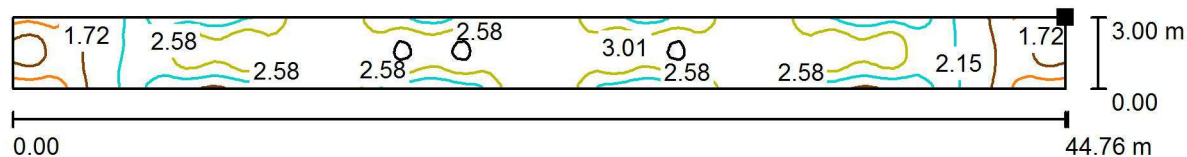
E_{min} / E_m
0.276

E_{min} / E_{max}
0.091



Zpracovatel Ing. Pavel Hink
 Telefon
 Fax
 e-mail pavel.hink@gmail.com

1.53 - hala / Světelná scéna NO / Protipaniková plocha 2.01 / Isolinie (E, kolmo)



Hodnoty v Lux, Měřítko 1 : 320

Poloha plochy v místnosti:
 Označený bod:
 (53.391 m, 43.003 m, 4.050 m)



Rastr: 128 x 32 Body

E_m [lx]
2.40

E_{min} [lx]
1.01

E_{max} [lx]
3.14

E_{min} / E_m
0.421

E_{min} / E_{max}
0.321