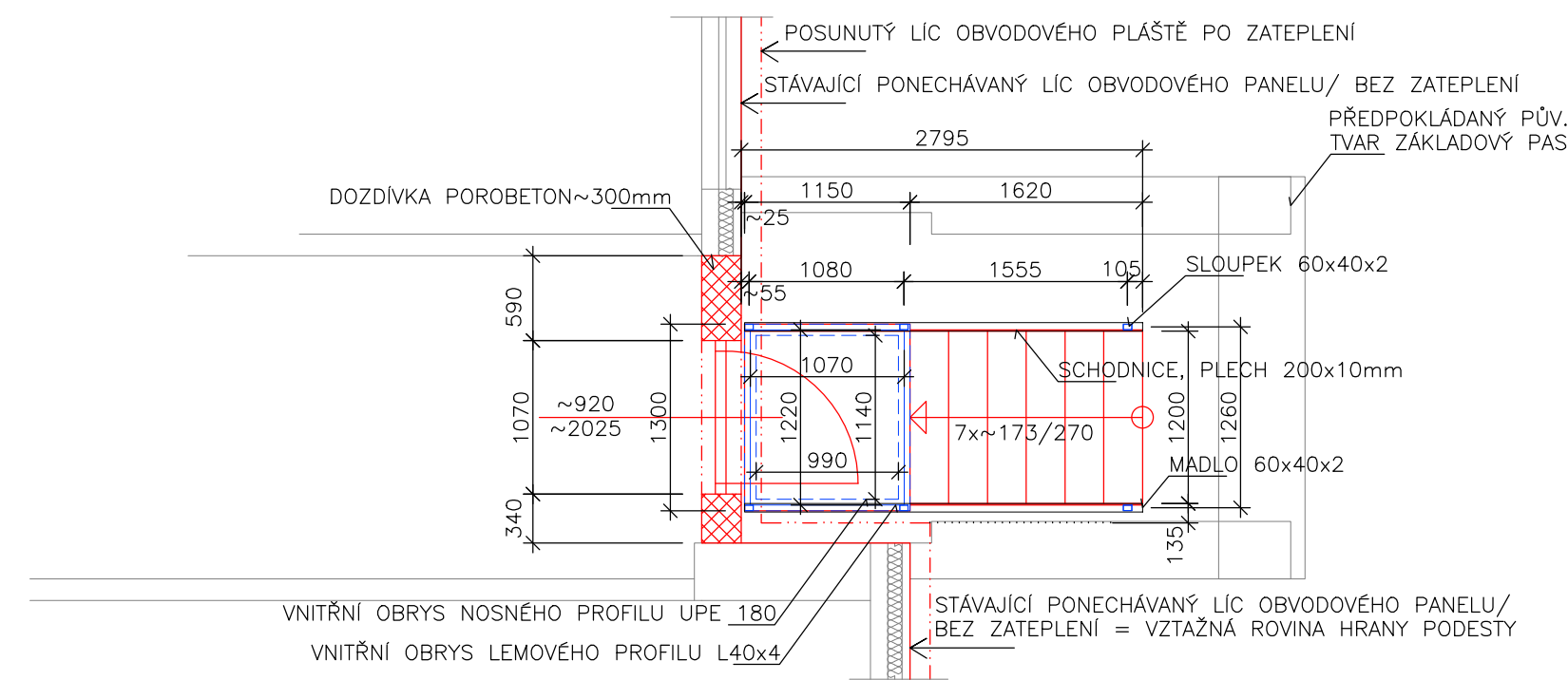
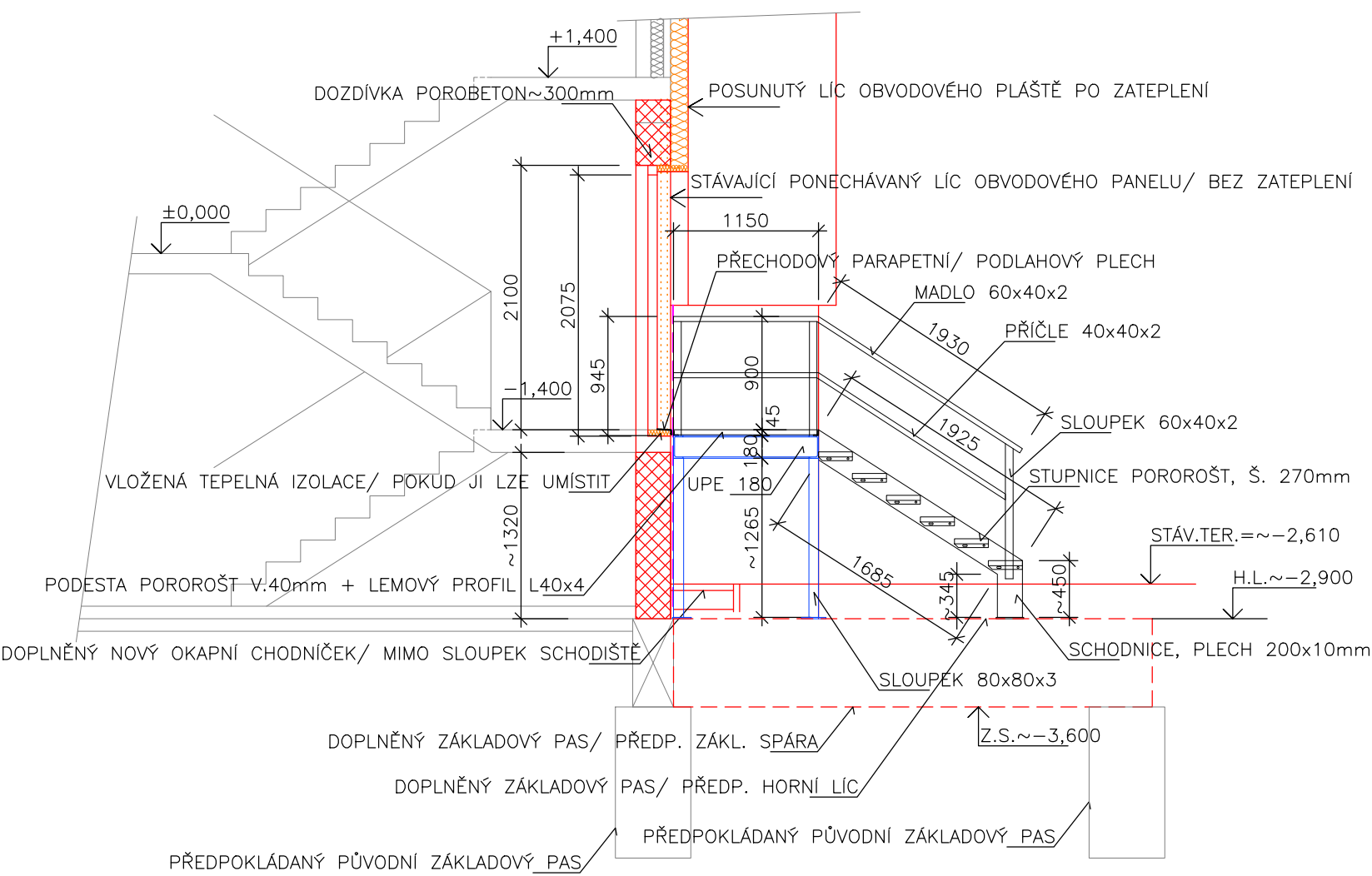


ÚNIKOVÉ SCHODIŠTĚ, PŮDORYS 1.NP

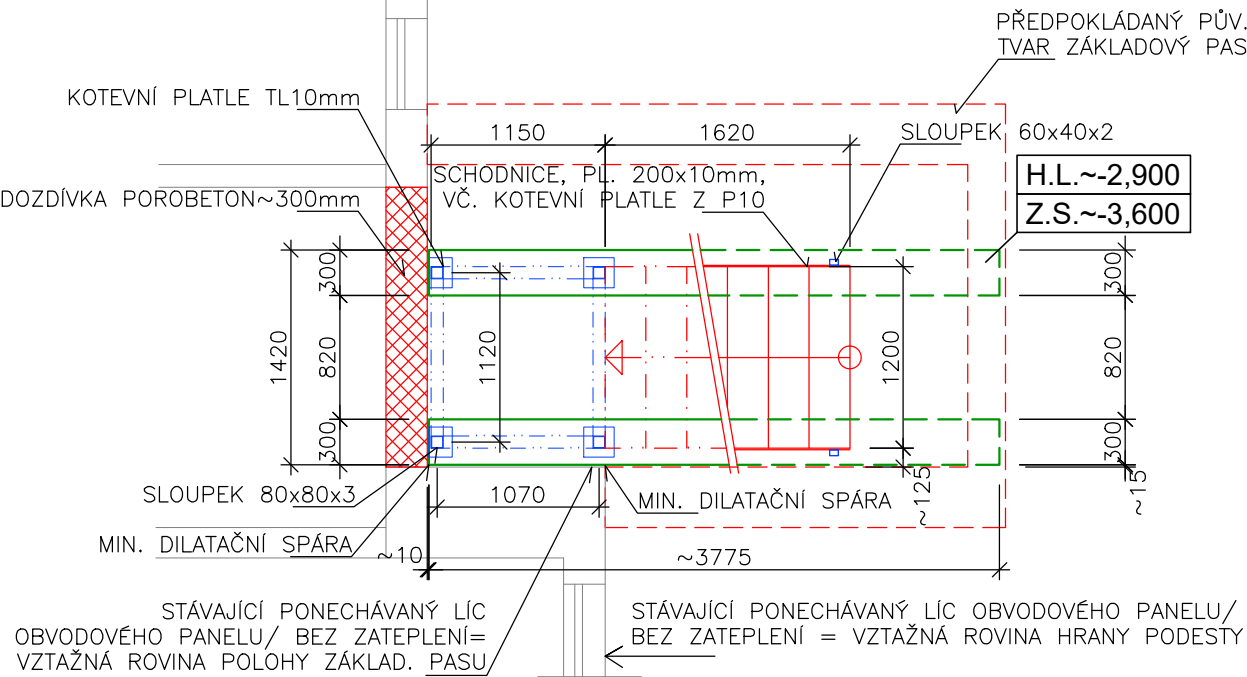


ÚNIKOVÉ SCHODIŠTĚ, PODÉLNÝ ŘEZ

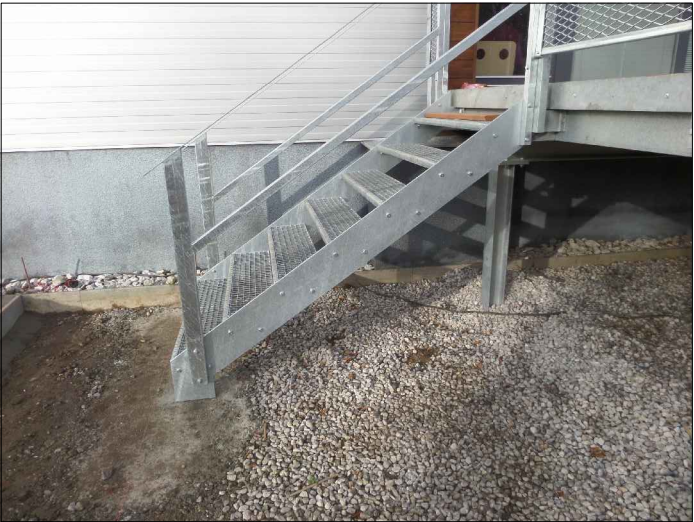


ÚNIKOVÉ SCHODIŠTĚ, PŮDORYS 1.PP

!!! KONKRÉTNÍ TVAR NOVÝCH ZÁKLADŮ BUDE STANOVEN PO VYBOURÁNÍ PŮVODNÍ HMOTY "ZADNÍHO" PŘÍSTAVKU A BUDE PROJEDNÁN SE STATIKEM



ÚNIKOVÉ SCHODIŠTĚ, VZOROVÉ FOTO



ZODPOVĚDNÝ PROJEKTANT: ING. JAN PRÁŠEK		KRESLIL: ING. JAN PRÁŠEK		PŘEDP. ZÁKL. SPÁRA	
INVESTOR: Město Sušice, Náměstí Svobody č.p. 138/I, 342 01 SUŠICE		MÍSTO STAVBY: CELKEM st.p.č. 3192-3195 a navazující, v k.ú. Sušice nad Otavou		PŘEDP. HORNÍ LIC	
AKCE: SUŠICE, zateplení panelových domů č.p. 1163-1168, ul. Kaštanová		SO 02: Dvojsekce, Bytový objekt č.p. 1165-1166		PŘEDPOKLÁDANÝ PŮVODNÍ ZÁKLADOVÝ PAS	
ČÁST: D.X.1. Architektonicko stavební část		VÝKRES: Nový stav: Únikové schodiště, půdorysy, řez		FORMÁT: DUBEN 2020	
				STUPEŇ PD: DPS	
				ZAKÁZKA ČÍSLO: 03/2018/DPS	
				ARCHIVNÍ ČÍSLO: KAST_II_NSTAV_DETAILY	
				NÁZEV: KAST_II_NSTAV_DETAILY	
				MĚŘITKO: 1:50	
				Č. VÝKRESU: D.2.1.8	