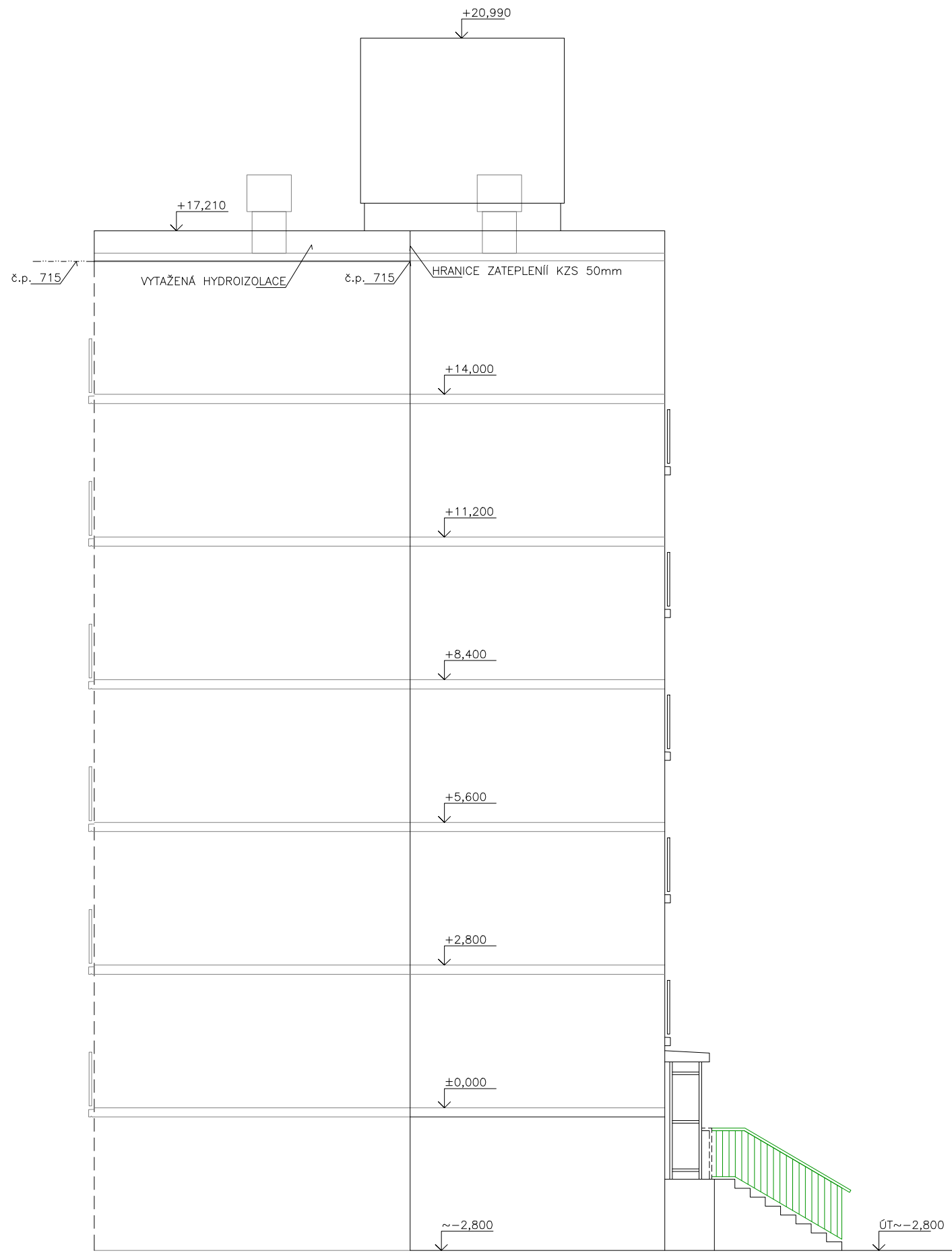


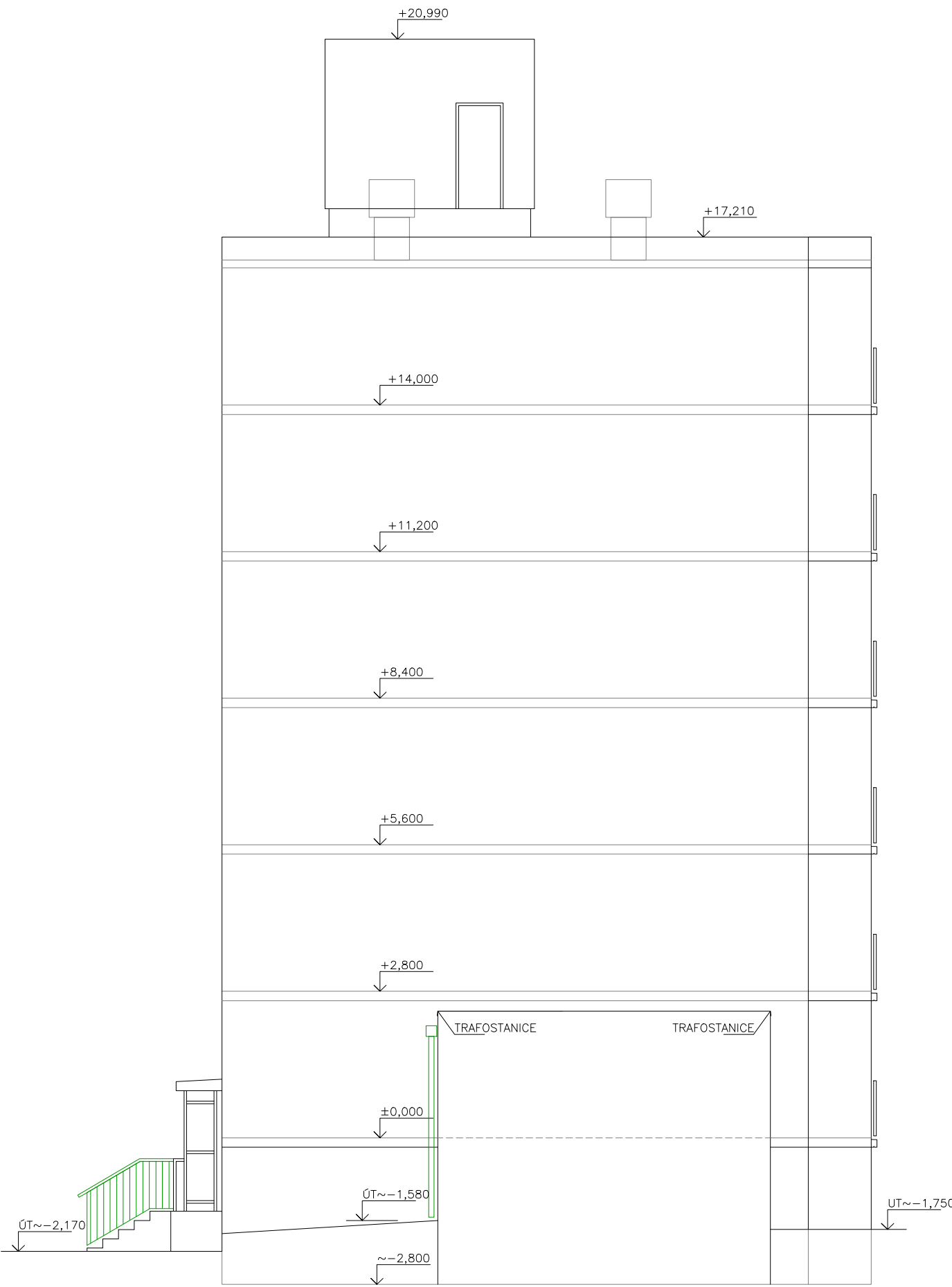
POHLED OD V



POHLED OD S



POHLED OD Z



POHLED OD J



POZNÁMKA FASÁDY

VZHLEDEM K ŮČELU DOKUMENTACE NEBYLY PŘESNĚ ZAMĚŘOVÁNY ANI ZAKRESLOVÁNÍ STOŽÁRY A ROZVADĚČE/KRABICE POSKYTOVATELŮ MOBILNÍCH OPERÁTORŮ

AUTOR: ING. JAN PRAŠEK		PROJEKT: ING. JAN PRAŠEK		PRŮJEKT: Ing. Jan PRAŠEK	
INVESTOR: Město Sušice, Náměstí Svobody č.p. 138/A, 342 01 SUŠICE		PROJEKTOVÁ A INŽENÝRSKÁ ČINNOST		PROJEKTOVÁ A INŽENÝRSKÁ ČINNOST	
MĚSTO SMĚR: CELKEM st.p.č. 2990-2999 a novazující, v k.ú. Sušice nad Otavou		MÍSTO SMĚR: CELKEM st.p.č. 2990-2999 a novazující, v k.ú. Sušice nad Otavou		MÍSTO SMĚR: CELKEM st.p.č. 2990-2999 a novazující, v k.ú. Sušice nad Otavou	
SUŠICE II, zateplení panelových domů č.p. 712-713, ul. Vilémova a č.p. 714-717, ul. V Rybníčkách.		SUŠICE II, zateplení panelových domů č.p. 718-719, ul. 5. května a č.p. 720-721 ul. U Kapličky		SUŠICE II, zateplení panelových domů č.p. 712-713, ul. Vilémova a č.p. 714-717, ul. V Rybníčkách.	
SUŠICE II, zateplení panelových domů č.p. 718-719, ul. 5. května a č.p. 720-721 ul. U Kapličky		SUŠICE II, zateplení panelových domů č.p. 712-713, ul. Vilémova a č.p. 714-717, ul. V Rybníčkách.		SUŠICE II, zateplení panelových domů č.p. 718-719, ul. 5. května a č.p. 720-721 ul. U Kapličky	
OBJEKT: D.O. Dokumentace stávajícího stavu		OBJEKT: D.O. Dokumentace stávajícího stavu		OBJEKT: D.O. Dokumentace stávajícího stavu	
PRŮJEKT: SO 03/č.p.716,717: Pohledy na objekt, S,J,V,Z		PRŮJEKT: SO 03/č.p.716,717: Pohledy na objekt, S,J,V,Z		PRŮJEKT: SO 03/č.p.716,717: Pohledy na objekt, S,J,V,Z	
MĚRITEL: 1:100		MĚRITEL: 1:100		MĚRITEL: 1:100	
..3/4		..3/4		..3/4	