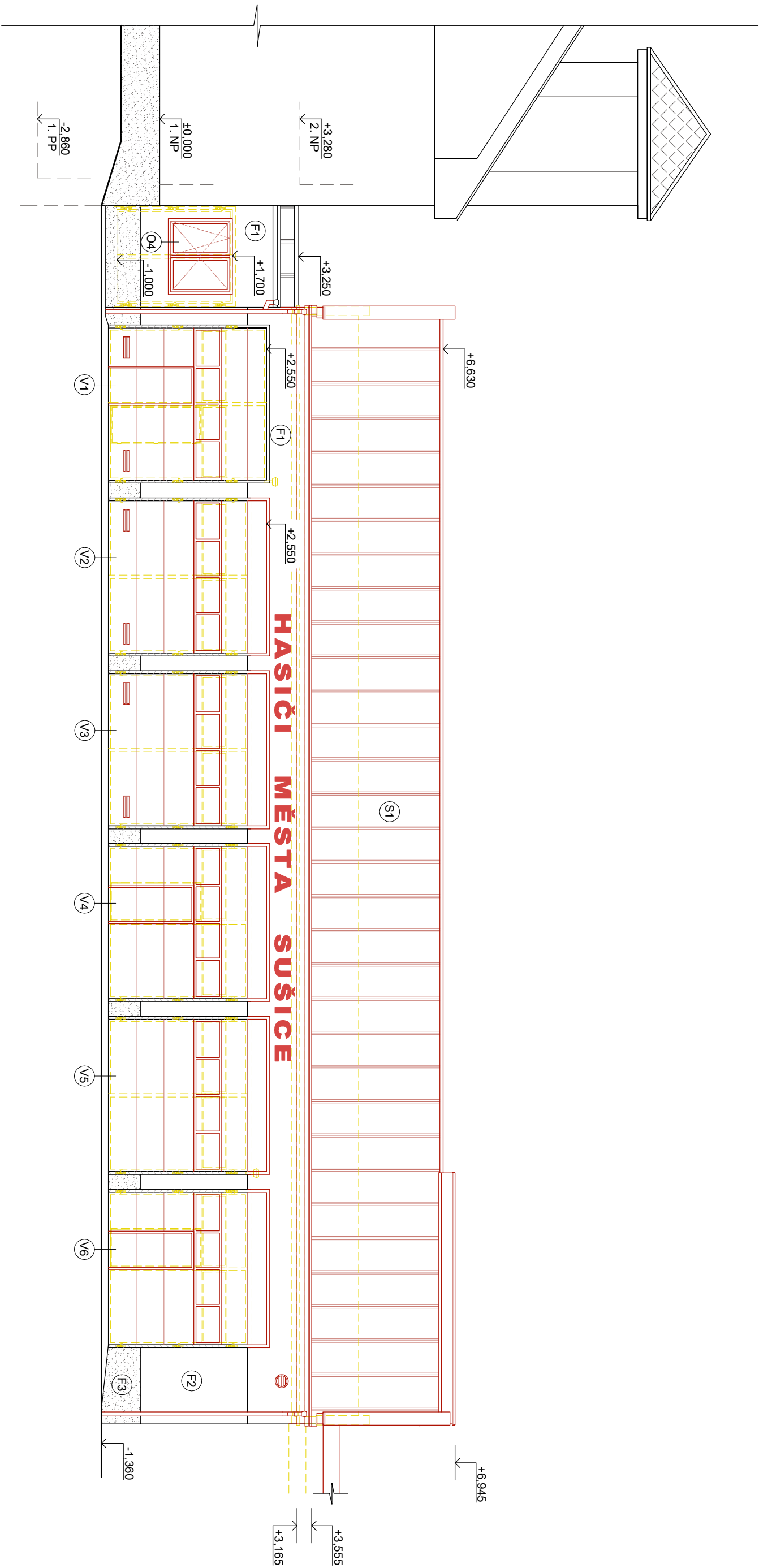


JIHOZÁPADNÍ POHLED

navrhovaný stav



LEGENDA ODKAZOVÝCH ZNAČEK

- (V1) až (V6) Nová sekční vrata
- (O4) Nová plastová okna s izolačním zasklením, dekor dřeva (stejný jako u hlavního objektu)
- (S1) Nová střešní krytina z falcovaného plechu s povrchovou úpravou, barva červená
- (F1) Nová fasádní jádrová omítka + fasádní nátěr
- (F2) Stávající fasádní omítka + nový fasádní nátěr
- (F3) Stávající soklová omítka

| | | | |
|---|--|--|-----------------------|
| Stavebník: Město Sušice náměstí Svobody 138/I 342 01 Sušice | | Projektant: Projektová a znalecká kancelář Ing. Václav Viček, s.r.o. Klatovy - Denisova 93/I tel. 376 322 489 | |
| Stavební úpravy a nástavba části objektu požární zbrojnice č.p. 1 v Sušici II | | D.1.1 | Ing. Václav Viček |
| | | Architektonicko-stavební řešení | Ing. Petra Michálková |
| | | Datum: 04/2023 | Číslo výkresu: 08 |
| Pohled JZ - navrhovaný stav | | Měřítko: 1:100 | Číslo výřisku: |