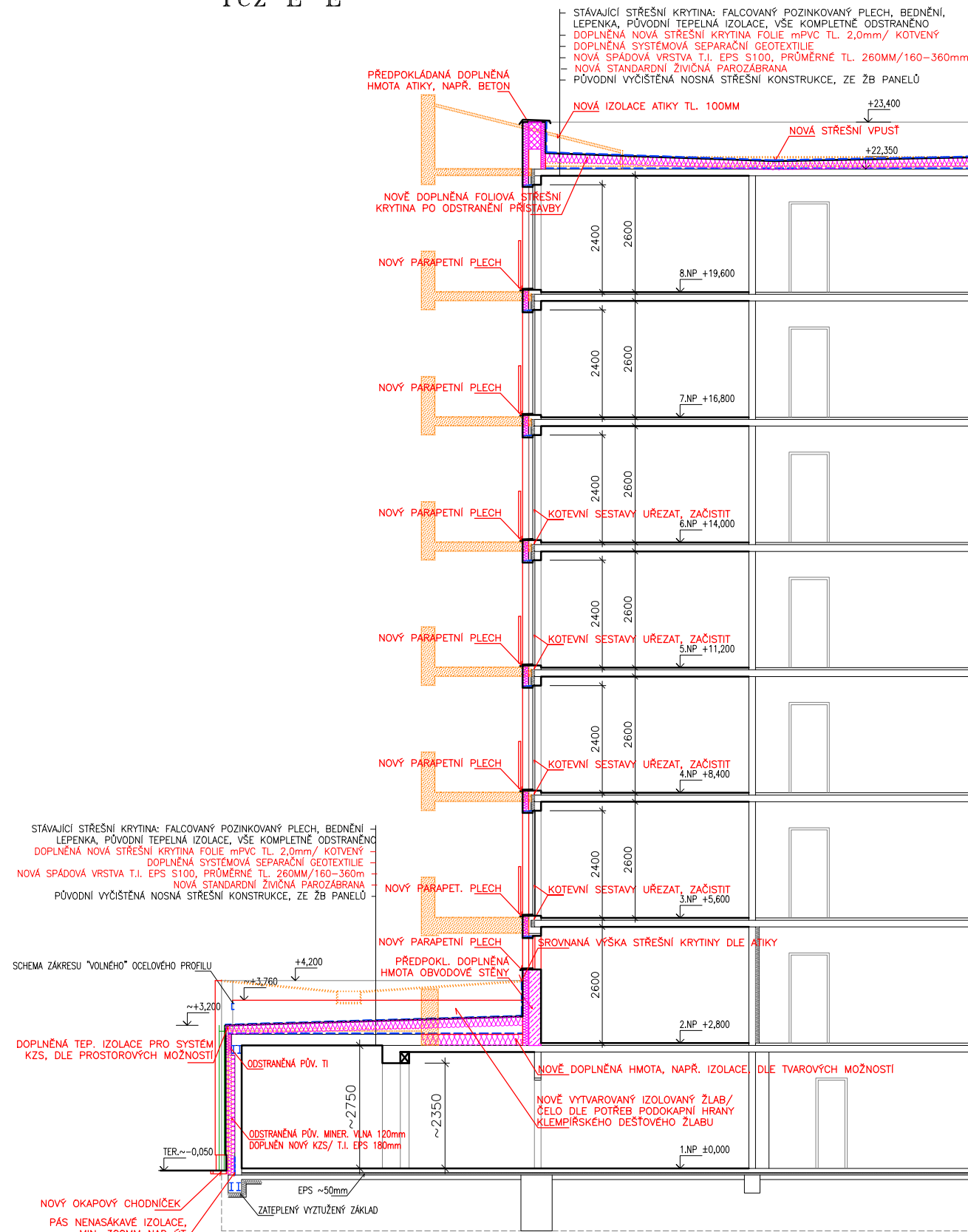
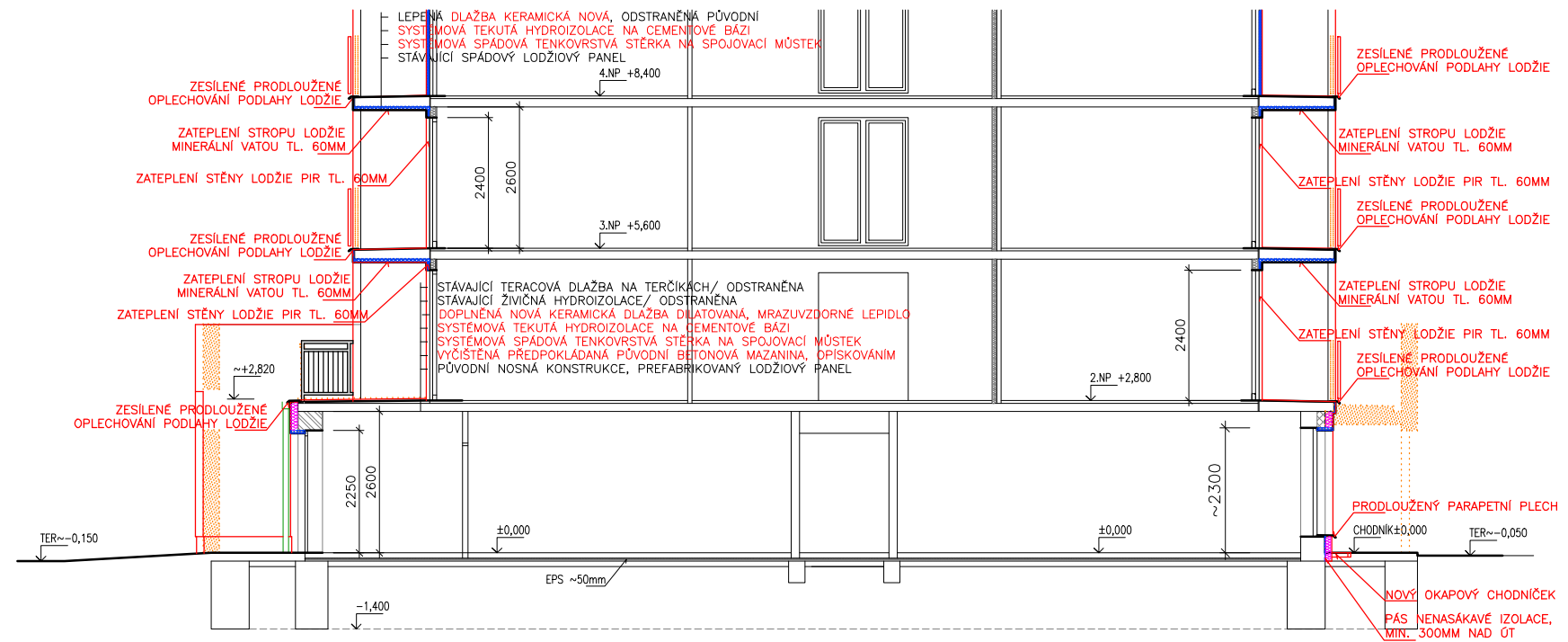


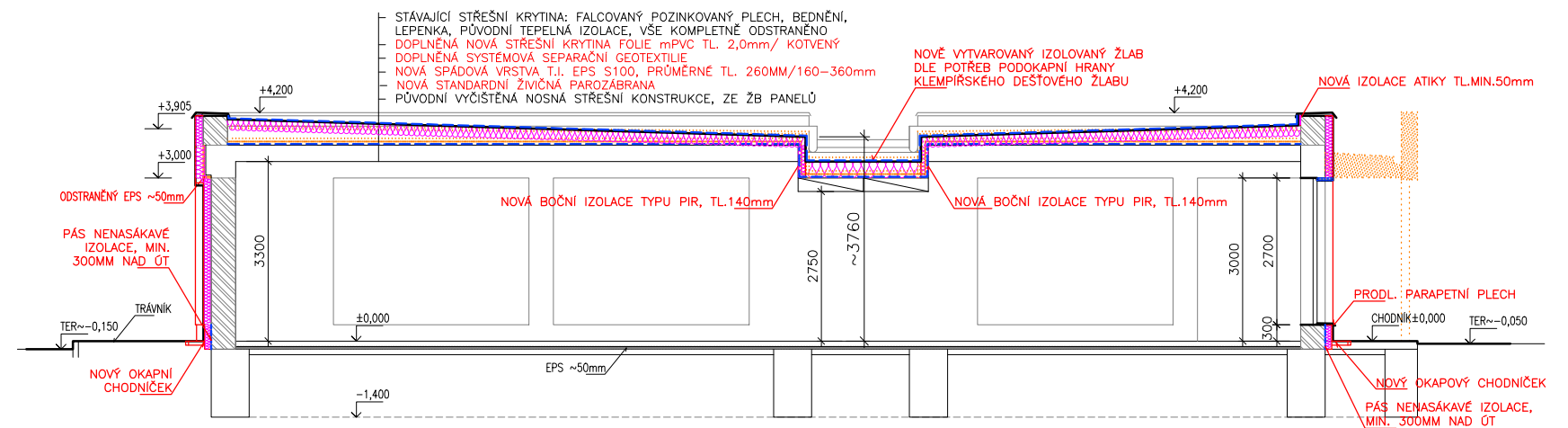
řez E-E












řez D-D



řez C-C



LEGENDA

- | | |
|---|---|
|  | BOURANÉ KONSTRUKCE: STĚNY, STŘECHY, PSV |
|  | STÁVAJÍCÍ ZDIVO Z CIHEL DĚROVANÝCH |
|  | STÁVAJÍCÍ ZDIVO Z CIHEL PLNÝCH |
|  | STÁVAJÍCÍ ZDIVO Z PÓRBETONOVÝCH TVAROVEK |
|  | STÁVAJÍCÍ KONSTRUKCE PREFABIKOVANÉ, SENDVIČOVÉ |
|  | NOVÉ ZATEPLOVANÉ KONSTRUKCE HLAVNÍ PLOCHY KZS |
|  | NOVÉ ZDIVO Z CIHEL PLNÝCH |
|  | NOVÉ ZDIVO Z PÓRBETONOVÝCH TVAROVEK |
|  | NOVÉ ZATEPLOVANÉ KONSTRUKCE ŠPALET/ BOKŮ LODŽIÍ |

ZODPOVĚDNÝ PROJEKTANT:		ING. JAN PRÁŠEK		KRESLIL:		ING. JAN PRÁŠEK		Ing. Jan PRÁŠEK	
INVESTOR:		Město Sušice, Náměstí Svobody č.p. 138/I, 342 01 SUŠICE		PROJEKTOVÁ A INŽENÝRSKÁ ČINNOST		ulice 5.května 670, SUŠICE			
MÍSTO STAVBY:		pozemky st.p.č 3316 p.p.č. 1011/3, k.ú. Sušice nad Otavou		FORMÁT:		2A4			
AKCE:		Sušice II, Stavební úpravy a zateplení panelového domu č.p. Kaštanová 1180		DATUM:		ČERVENEC 2023			
ČÁST:		D.1.1. ARCHITEKTONICKO STAVEBNÍ ČÁST		STUPEŇ PD:		DSP			
VÝKRES:		ŘEZY OBJEKTEM: C-C, D-D, E-E		ZAKÁZKA ČÍSLO:		2022/17/INTER			
				ARCHIVNÍ ČÍSLO:					
				NÁZEV:		INTER_TEPLO_NSTAV			
				MĚRÍTKO:		1:125		Č. VÝKRESU:	
								/08	