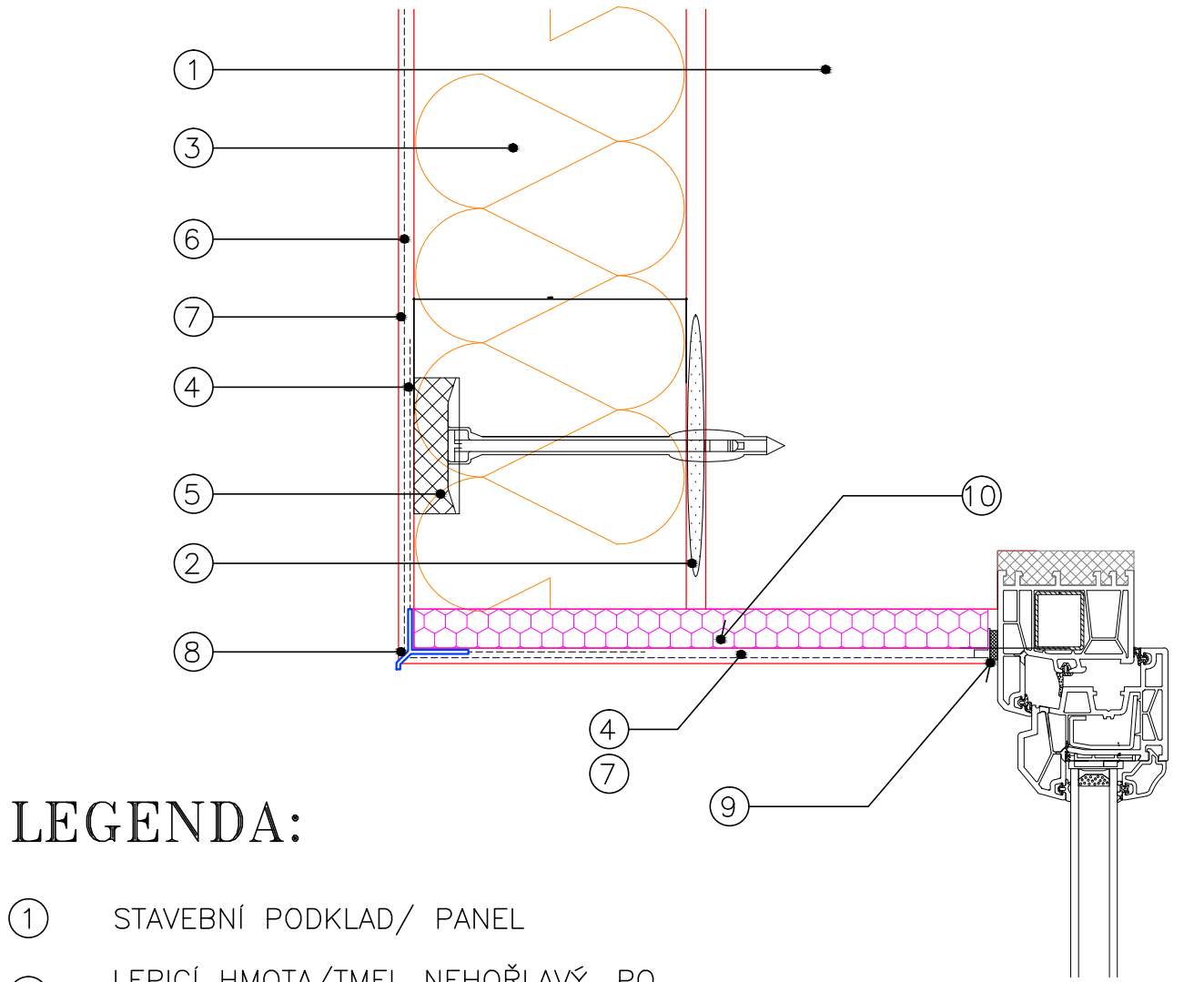


I) DETAIL NADPRAŽÍ m. 1:5

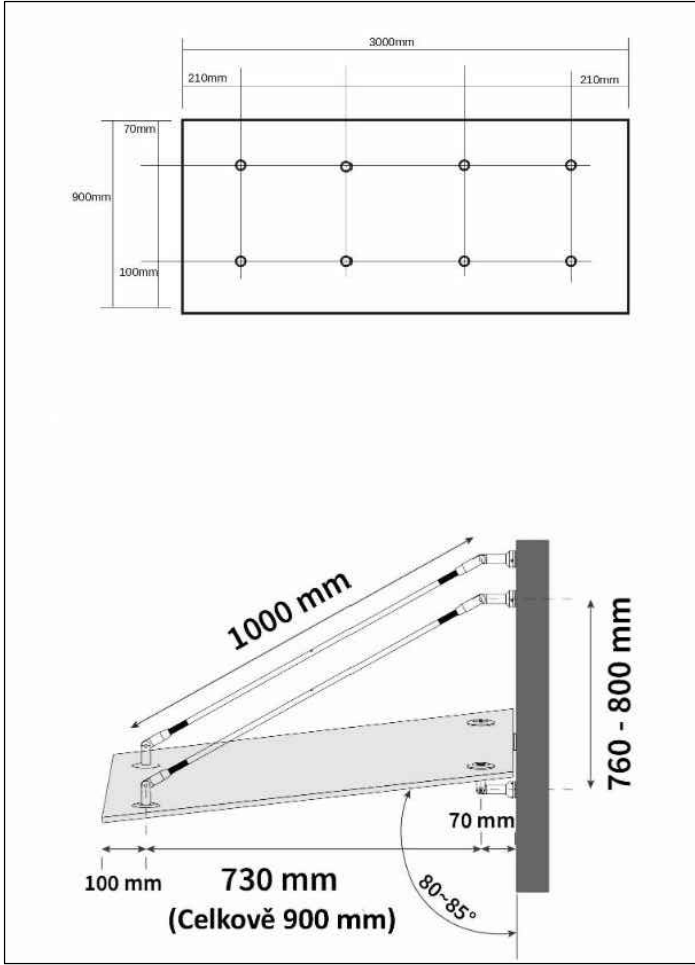


LEGENDA:

- 1 STAVEBNÍ PODKLAD/ PANEL
- 2 LEPICÍ HMOTA/TMEL NEHOŘLAVÝ, PO OBVODĚ DESEK, + STŘEDOVĚ "BUCHTY"
- 3 TEPELNĚ IZOLAČNÍ DESKY Z EPS F
- 4 ZÁKLADNÍ VRSTVA ETICS/ ARMOVACÍ TMELY, VČETNĚ VÝZTUŽNÝCH TKANIN
- 5 SYSTÉMOVÉ HMOŽDINKY (ZAPUŠTĚNÉ S KRYTKOU) DLE OBECNÝCH STATICKÝCH POŽADAVKŮ, A VÝSLEDKŮ VÝTAŽNÝCH ZKOUŠEK
- 6 PENETRAČNÍ NÁTĚR PROBARVENÝ
- 7 KONEČNÁ POVRCHOVÁ ÚPRAVA, SILIKONOVÁ OMÍTKA V KVALITĚ A
- 8 ROHOVÝ PROFIL S OKAPNIČKOU SCHVÁLENÝ DLE PKO
- 9 OKENNÍ ZAČIŠŤOVACÍ PROFIL SCHVÁLENÝ DLE PKO, (DIMENZE 6mm), SE SKLOTEXTILNÍ SÍŤOVINOU 100mm
- 10 VRSTVA MINERÁLNÍ VATY DLE PKO

II) TVAROVÉ PRINCIPY NOVÉ MARKÝZY

Tvarové schema



Axonometrie



Typy kotevních, spojovacích prvků

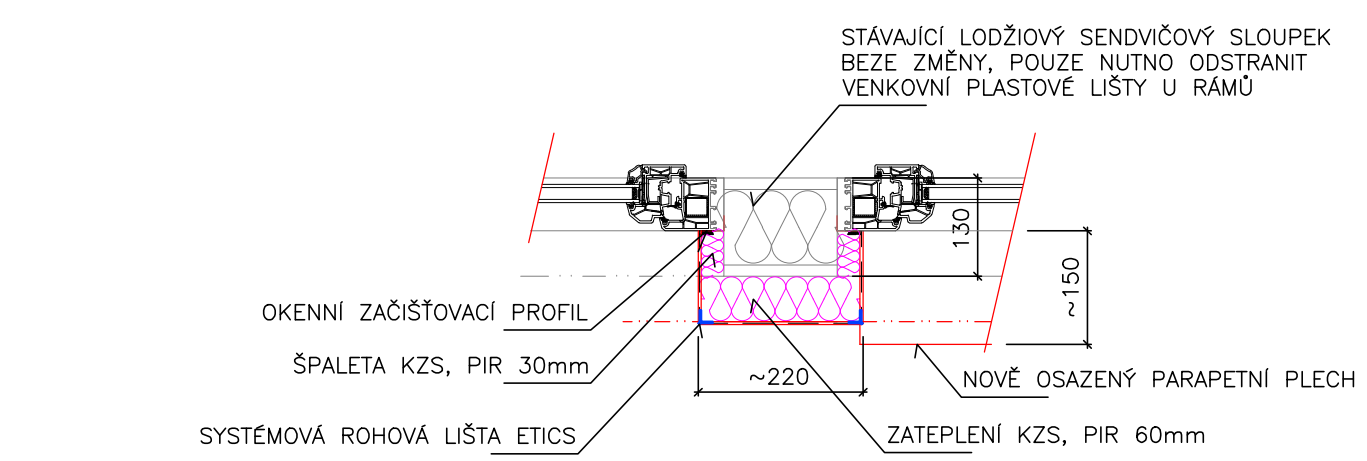


Poznámka

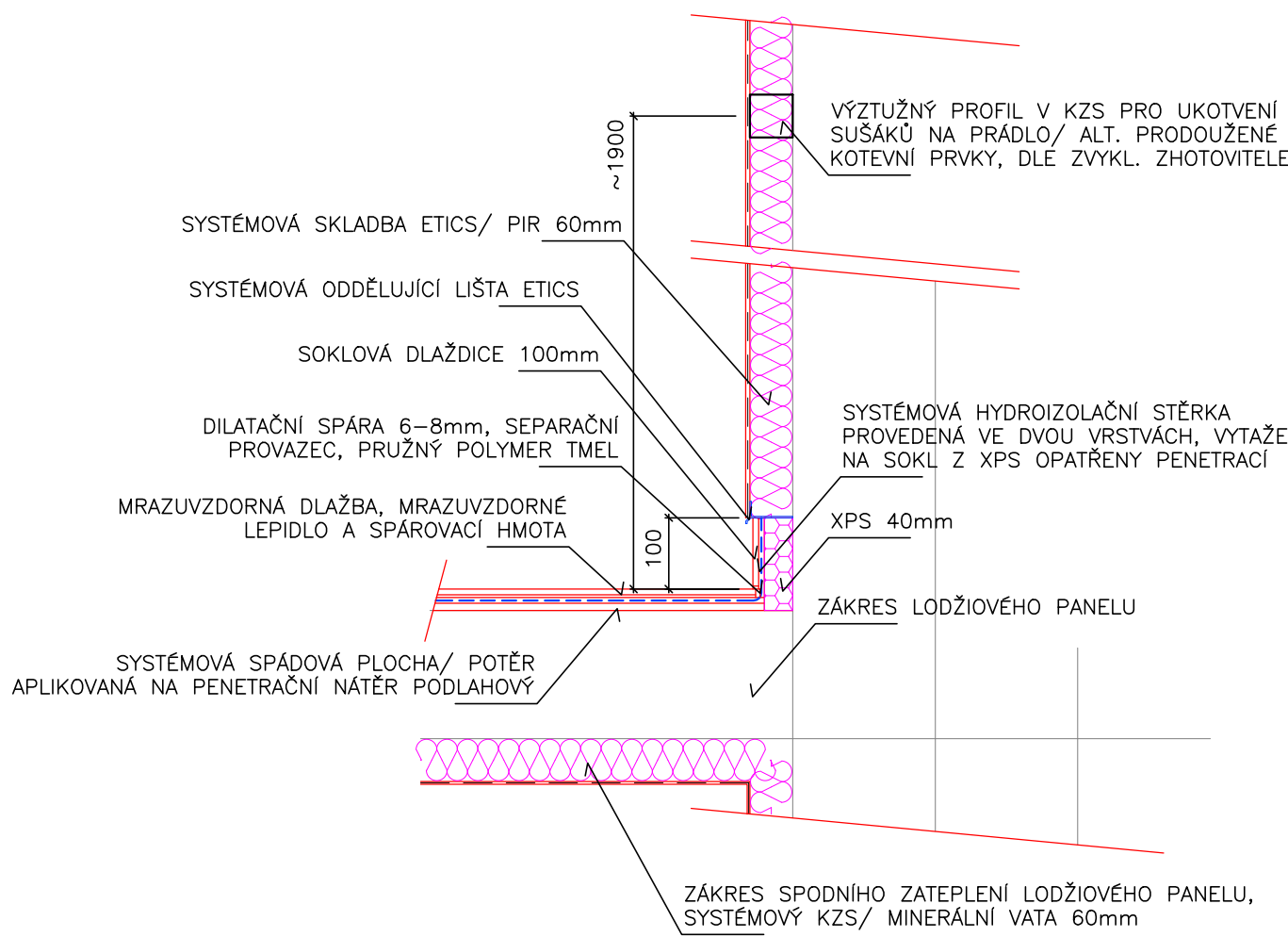
ZÁKLADNÍ MATERIÁL: NEREZOVÁ OCEL ŘADY ALSI 304, BEZPEČNOSTNÍ LEPENÉ SKLO,2x5m
KONKRETNÍ TYP A DIMENZE KOTEV MUSÍ ODPOVÍDAT TLOUŠŤCE DANÉHO KZS = VIZ DILENSKÁ DOKUMENTACE

III) TVAROVÉ PRINCIPY, LODŽIE, m. 1:10

a) SLOUPEK LODŽIE

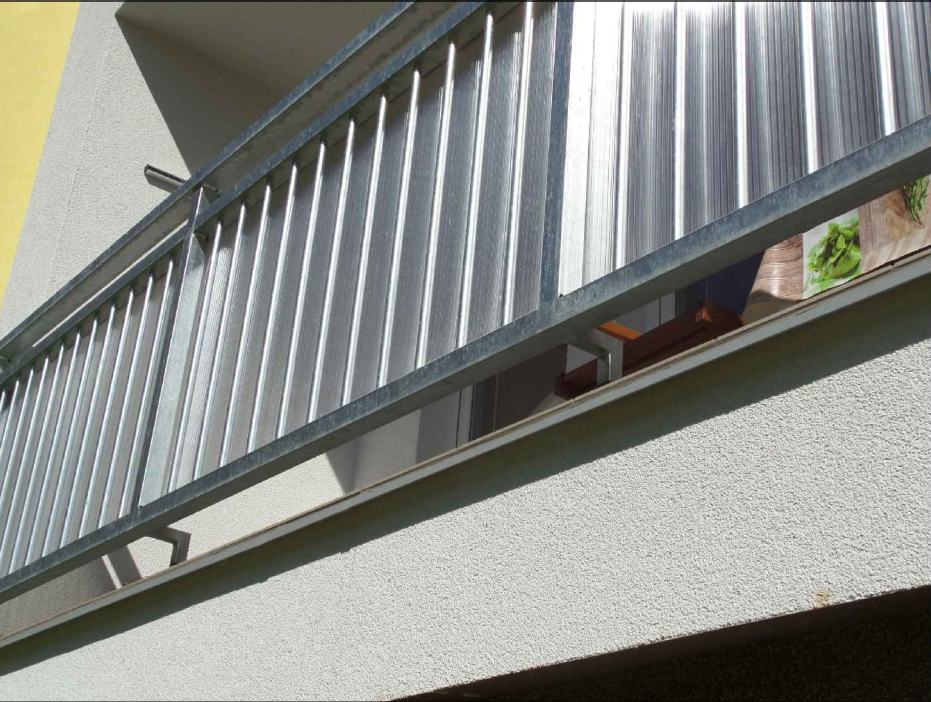


b) BOK, PODLAHA LODŽIE



IV) TVAROVÉ PRINCIPY NOVÉ ZÁBRADLÍ

VZOROVÉ FOTO PLOCHA, PODPŮRNÝ PRVEK



VZOROVÉ FOTO KOTVENÍ

