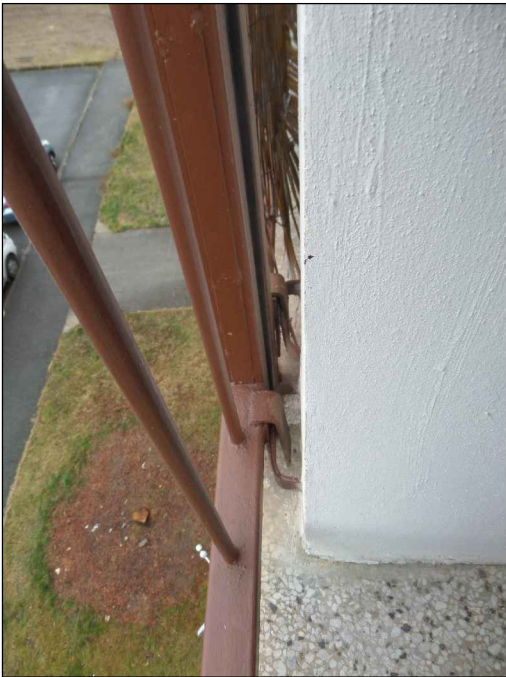




STÁVAJÍCÍ STAV, VZOROVÁ FOTA, ZÁBRADLÍ LODŽIE

PŮVODNÍ KOTVENÍ, HORNÍ ČÁST CELKOVÝ POHLED NA ZÁBRADLÍ



PŮVODNÍ KOTVENÍ, SPODNÍ ČÁST PŮVODNÍ KOTVENÍ, HORNÍ ČÁST



AUTORIZACE: 		PARÉ: 	
ZODPOVĚDNÝ PROJEKTANT:	ING. JAN PRÁŠEK	KRESLIL:	ING. JAN PRÁŠEK
INVESTOR:	Město Sušice, Náměstí Svobody č.p. 138/I, 342 01 SUŠICE		
MÍSTO STAVBY:	CELKEM st.p.č. 3187, 3188, 3199, 3190, k.ú. Sušice nad Otavou		
AKCE:	SUŠICE, zateplení panelových domů č.p. 1163–1168, ul. Kaštanová vzorový objekt č.p. 1163-1164, (dále č.p. 1165-1166, 1167-1168)		
ČÁST:	D.0. Dokumentace stávajícího stavu		
VÝKRES:	VZOROVÁ FOTA ZÁBRADLÍ		
FORMÁT:		2A4	
DATUM:		DUBEN 2020	
STUPEŇ PD:		DSP	
ZAKÁZKA ČÍSLO:		03/2018/DSP	
ARCHIVNÍ ČÍSLO:		KAST_II_SSTAV	
NÁZEV:		KAST_II_SSTAV	
MĚŘITKO:		Č. VÝKRESU:	—
			D.0.7

STÁVAJÍCÍ STAV, VZOROVÁ FOTA, "ZADNÍ" PŘÍSTAVEK

SCHODIŠTĚ "KOLMÉ" SCHODIŠTĚ "PODÉLNÉ"

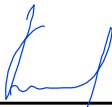
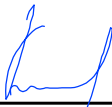


POHLED BOČNÍ



POHLED ČELNÍ



AUTORIZACE: 		PARÉ: 	
ZODPOVĚDNÝ PROJEKTANT:	ING. JAN PRÁŠEK	KRESLIL:	ING. JAN PRÁŠEK
INVESTOR:	Město Sušice, Náměstí Svobody č.p. 138/I, 342 01 SUŠICE		
MÍSTO STAVBY:	CELKEM st.p.č. 3192–3195 a navazující, v k.ú. Sušice nad Otavou		
AKCE:	SUŠICE, zateplení panelových domů č.p. 1163–1168, ul. Kaštanová vzorový objekt č.p. 1163-1164, (dále č.p. 1165-1166, 1167-1168)		
ČÁST:	D.0. Dokumentace stávajícího stavu		
VÝKRES:	VZOROVÁ FOTA "ZADNÍ" PŘÍSTAVEK		
FORMÁT:		DUBEN 2020	
DATUM:		DSP	
STUPEŇ PD:		03/2018/DSP	
ZAKÁZKA ČÍSLO:		KAST_II_SSTAV	
ARCHIVNÍ ČÍSLO:		KAST_II_SSTAV	
NÁZEV:		KAST_II_SSTAV	
MĚŘITKO:		Č. VÝKRESU:	—
			D.0.8